

TABULKA ZAŘÍZENÍ

číslo zař.	Název zařízení	ks	Vzduchový výkon	tlak. ztráta Pa	Parametry zař.	topný výkon kW	průtok. množst. l/s	tlak. ztráta kPa	Chladičí výkon kW	průtok. množst. l/s	tlak. ztráta kPa	El. příkon / el. proud	Hmot.	Typ zařízení	Způsob ovládání		
		Přívod m3/h	Odvod m3/h		Zima C	Léto C	%					400 V kW	230 V A				
1	JIP 3.NP - P	4 810	*	900	24	16	*	28,2	0,34		4,10	34,3	1,36	7,90	MaR		
	JIP 3.NP - O	*	4 610	300	*	*	*	*	*	(ELE)	*	7,8	*	*		VZT jednotka	
	JIP 3.NP - dořev	*		*	20	*	*	9,5	*	*	*	1,2	*	*			850
	JIP 3.NP - vřícení	1	4 810	*	*	35	kg/h	40	*	*	*	26,3	*	*			
												Napájení vyvíječe 400V					
2	Zázemí 3.NP - P	1 620	*	250	22	20	*	9,3	0,11	1,33	8,3			9,80	MaR		
	Zázemí 3.NP - O	*	1 680	250	*	*	*	*	*	*	*	0,55	2,4	*		560	VZT jednotka
3	4.NP infekční oddělení - P	2 610	*	250	20	20	*	12,7	0,15	1,73	13,0			9,90	MaR		
	4.NP infekční oddělení - O	*	2 790	250	*	*	*	*	*	*	*	1,1	4,6	*		620	VZT jednotka
4	4.NP neinfekční část - P	760	*	250	18	*	*	4,0	(ELE)	*	*			*	MaR		
	4.NP neinfekční část - O	*	560	250	*	*	*	*	*	*	*	0,50	*	100		VZT jednotka	
6a	Desinfekční stanice - P	350	*	100	*	*	*	*	*	*	*			*	MaR		
6b	Desinfekční stanice - O	1	350	150	*	*	*	*	*	*	*	0,24	1,20	5		potrubní ventilátor	
H31	Hygienická buňka 352 - O	1	150	100	*	*	*	*	*	*	*			*	ELE (od světél + doběh)		
H32	Hygienická buňka 353 - O	1	150	100	*	*	*	*	*	*	*	0,030	0,13	2,00		potrubní ventilátor	
H33	Hygienická buňka 360 - O	1	150	100	*	*	*	*	*	*	*			*	ELE (od světél + doběh)		
H34	Hygienická buňka 362 - O	1	150	100	*	*	*	*	*	*	*	0,030	0,13	2,00		potrubní ventilátor	
H35	Hygienická buňka 363 - O	1	150	100	*	*	*	*	*	*	*			*	ELE (od světél + doběh)		
H41	Hygienická buňka 441 - O	1	150	100	*	*	*	*	*	*	*	0,030	0,13	2,00		potrubní ventilátor	
H42a	Hygienická buňka 443 - O	1	150	100	*	*	*	*	*	*	*			*	ELE (od světél + doběh)		
H42b	Hygienická buňka 445 - O	1	150	100	*	*	*	*	*	*	*	0,030	0,13	2,00		potrubní ventilátor	
H43a	Hygienická buňka 447 - O	1	150	100	*	*	*	*	*	*	*			*	ELE (od světél + doběh)		
H43b	Hygienická buňka 450 - O	1	150	100	*	*	*	*	*	*	*	0,030	0,13	2,00		potrubní ventilátor	
H44a	Hygienická buňka 454 - O	1	150	100	*	*	*	*	*	*	*			*	ELE (od světél + doběh)		
H44b	Hygienická buňka 456 - O	1	150	100	*	*	*	*	*	*	*	0,030	0,13	2,00		potrubní ventilátor	
H45	Hygienická buňka 458 - O	1	150	100	*	*	*	*	*	*	*			*	ELE (od světél + doběh)		
H46a	Hygienická buňka 461 - O	1	150	100	*	*	*	*	*	*	*	0,030	0,13	2,00		potrubní ventilátor	
H46b	Hygienická buňka 463 - O	1	150	100	*	*	*	*	*	*	*			*	ELE (od světél + doběh)		
H47	Uklid 465 - O	1	80	100	*	*	*	*	*	*	*	0,030	0,13	2,00		potrubní ventilátor	
H48a	Invalidní WC akutní ženy 468 - O	1	80	100	*	*	*	*	*	*	*			*	ELE (od světél + doběh)		
H48b	WC akutní muži 469 - O	1	80	100	*	*	*	*	*	*	*	0,024	0,11	2,00		potrubní ventilátor	
K1	Chlazení UPS 548 - C	1	*	*	*	*	*	*	3,2	*	*	1,1	*	*	split systém s automat. restartem a zimní provoz	ELE - MaR autonomní	
T1	Strojovna VZT 546 - O	1	*	500	100	*	*	*	*	*	*			*	odvodní ventilátor	ELE (termostat)	
P1a	CHUC 1 - 1.NP - P	8 300	*	100	*	*	*	*	*	*	*			*	25	přívodní ventilátor	EPS
P1b	CHUC 1 - 2.NP - P	1	8 300	100	*	*	*	*	*	*	*	0,88	1,70	*			
P1c	CHUC 1 - 3.NP - P	1	8 300	100	*	*	*	*	*	*	*			*	25	přívodní ventilátor	EPS
P1d	CHUC 1 - 4.NP - P	1	6 550	100	*	*	*	*	*	*	*	0,88	1,70	*			
P1e	CHUC 1 - 5.NP - P	1	6 550	100	*	*	*	*	*	*	*			*	25	přívodní ventilátor	EPS
P2	CHUC 2 - P	1	7 100	100	*	*	*	*	*	*	*	0,88	1,70	*			
P3	Vodorovná evakuace 314+315 - P	1	3 000	200	*	*	*	*	*	*	*			*	32	přívodní ventilátor	EPS
P4	Vodorovná evakuace 354+367 - P	1	2 500	200	*	*	*	*	*	*	*	1,26	2,40	*			
P5	Vodorovná evakuace 3xx - P	1	1 850	200	*	*	*	*	*	*	*			*	20	přívodní ventilátor	EPS

TABULKA MÍSTNOSTÍ

ZADANÉ HODNOTY PRO MÍSTNOSTI										POŽADOVANÉ PARAMETRY										VÝPOČET TEPELNÉ ZATĚŽE										PŘÍVOD A ODVOD VZDUCHU									
Číslo míst.	Název místnosti (použití)	plocha míst.	sv. výš.	objem míst.	poč. osob	prod. tepla osob	Int. osv.	tlak k atm.	Teplota zima +/-	Teplota léto +/-	Relativní vlhkost +/-	průt. na os. vzd. (š.m.)	vým. na os. vzd. (š.m.)	Tř. čist. návrh	Tř. požn.	Tep. ztr.	Slun. ztr.	Os. ztr.	Tech. nol. ztr.	Osv. ztr.	CH ztr.	Lét. celk. ztr.	Zima celk. ztr.	vypočet	zvolen	přívod	odvod	tlak pod. tlak	tlak poměr	Číslo zař.	Intenz. vým.								
-	-	m ²	m	m ³	1	W.os ⁻¹	lx	Pa	°C	°C	%	%	%	m ³ .h ⁻¹	x.h ⁻¹		kW	kW	kW	kW	kW	kW	kW	m ³ .h ⁻¹	m ³ .h ⁻¹	m ³ .h ⁻¹	m ³ .h ⁻¹	%	%	-	x.h ⁻¹								
1.NP																																							
ZAR.Č.6 - DESINFEKČNÍ STANICE																																							
120	DESINFEKČNÍ STANICE	7,42	3,1	23			100		nedef.	nedef.	nedef.	nedef.	nedef.					0,0	0,0	0,0	0,0	0,0	0,0	0,0	17	280	280	280			6a	12,2							
121	MÍSTNOST PRO CHEMIKALIE	1,74	3,1	5			100		nedef.	nedef.	nedef.	nedef.	nedef.						0,0	0,0	0,0	0,0	0,0	0,0	4	70	70	350			6b	13,0							
																								Suma zař.6		350													
3.NP																																							
ZAR.Č.1 - JIP																																							
315	FILTR	25,75	3,0	77			200		zajišť.UT	nedef.	nedef.	nedef.	nedef.						0,0	0,0	0,0	0,3	0,3	0,3	116	360	360	0			100	1	4,7						
316	DEKONTAMINACE	13,30	3,0	40	1	110	200		zajišť.UT	nedef.	nedef.	nedef.	nedef.						0,0	0,1	1,0	0,2	1,3	1,3	476	480	360	480	-25		1	12,0							
320	MLEČNÁ KUCHYNĚ	6,25	3,0	19	1	110	200		zajišť.UT	nedef.	nedef.	nedef.	nedef.						0,0	0,1	0,5	0,1	0,7	0,7	257	260	200	260	-25		1	13,9							
321	CHODBA	33,85	3,0	102			100		zajišť.UT	nedef.	nedef.	nedef.	nedef.						0,0	0,0	0,0	0,2	0,2	0,2	76	400	400	0			100	1	3,9						
322	NEČISTÉ PŘADLO	3,75	3,0	11			100		zajišť.UT	nedef.	nedef.	nedef.	nedef.						0,0	0,0	0,0	0,0	0,0	0,0	8	60	0	60	-100		1	5,3							
323	POKOJ - 4 LŮŽKA	22,15	3,0	66	4	110	300		24	2	22	2	50	10	50	10			0,5	0,4	0,0	0,4	1,0	1	363	400	400	360			10	1	6,0						
324	POKOJ - 4 LŮŽKA	18,70	3,0	56	4	110	300		24	2	22	2	50	10	50	10			0,5	0,4	0,0	0,3	1,0	1	363	400	400	360			10	1	7,1						
325	PŘEDSÍŇ WC - DOPROVOD Ž	1,35	2,5	3			100		Dávka vzduchu na zař.předmět														0,0	0,0	0,0	0,0	0,0	0,0	3	0	0	0	-100		1	0			
326	WC - DOPROVOD Ž	1,20	2,5	3			100		Dávka vzduchu na zař.předmět														0,0	0,0	0,0	0,0	0,0	0,0	3	80	0	80	-100		1	27			
327	SKLAD	5,80	3,0	17			100		zajišť.UT	nedef.	nedef.	nedef.	nedef.						0,0	0,0	0,0	0,0	0,0	0,0	13	100	0	100	-100		1	5,7							
328	CHODBA	18,35	3,0	55			100		zajišť.UT	nedef.	nedef.	nedef.	nedef.						0,0	0,0	0,0	0,1	0,1	0,1	41	200	200	0			100	1	3,6						
329	INKUBÁTOR	52,10	3,0	156	8	110	300		24	2	22	2	50	10	50	10			1,6	0,9	0,0	0,9	2,5	2	925	1080	1080	980			10	1	6,9						
330	STANOVISŤE SESTER	20,75	3,0	62	2	110	300		24	2	22	2	50	10	50	10			0,0	0,2	0,0	0,4	0,6	1	223	400	400	360			10	1	6,4						
331	PŘÍPRAVNA	8,50	3,0	26	1	110	200		zajišť.UT	nedef.	nedef.	nedef.	nedef.						0,0	0,1	0,0	0,1	0,2	0,2	80	200	160	200	-20		1	7,8							
332	DMŽ	12,00	3,0	36	3	110	200		zajišť.UT	nedef.	nedef.	nedef.	nedef.						0,1	0,3	0,0	0,1	0,5	0,5	178	200	200	200			1	5,6							
333	LÉKAŘ	17,65	3,0	53	1	110	200		zajišť.UT	nedef.	nedef.	nedef.	nedef.						0,1	0,1	0,0	0,2	0,3	0,3	121	200	200	200			1	3,8							
334a	SKLAD SONO	7,10	3,0	21			100		zajišť.UT	nedef.	nedef.	nedef.	nedef.						0,0	0,0	0,0	0,0	0,0	0,0	16	90	90	90			1	4,2							
334b	SKLAD	6,50	3,0	20			100		zajišť.UT	nedef.	nedef.	nedef.	nedef.						0,0	0,0	0,0	0,0	0,0	0,0	15	100	0	100	-100		1	5,1							
335	PŘEDSÍŇ WC - PERSONÁL Ž	2,40	2,5	6			100		Dávka vzduchu na zař.předmět														0,0	0,0	0,0	0,0	0,0	0,0	5	0	0	0	-100		1	0			
336	WC - PERSONÁL ŽENY	1,65	2,5	4			100		Dávka vzduchu na zař.předmět														0,0	0,0	0,0	0,0	0,0	0,0	4	80	0	80	-100		1	19			
337	SPRCHA - PERSONÁL	2,85	2,5	7			100		Dávka vzduchu na zař.předmět														0,0	0,0	0,0	0,0	0,0	0,0	6	150	0	150	-100		1	21			
338	PŘEDSÍŇ WC - PERSONÁL M	2,20	2,5	6			100		Dávka vzduchu na zař.předmět														0,0	0,0	0,0	0,0	0,0	0,0	5	0	0	0	-100		1	0			
339	WC - PERSONÁL MUŽI	1,65	2,5	4			100		Dávka vzduchu na zař.předmět														0,0	0,0	0,0	0,0	0,0	0,0	4	80	0	80	-100		1	19			
340	ŠATNA	14,70	3,0	44	17		200		zajišť.UT	nedef.	nedef.	nedef.	nedef.	20					0,0	0,0	0,0	0,2	0,2	0,2	340	360	360	220			40	1	8						
341	SPRCHA	2,25	2,5	6			100		Dávka vzduchu na zař.předmět														0,0	0,0	0,0	0,0	0,0	0,0	5	150	0	150	-100		1	27			
342	ÚKLID	4,00	2,5	10			100		Dávka vzduchu na zař.předmět														0,0	0,0	0,0	0,0	0,0	0,0	9	100	0	100	-100		1	10			
																								Suma zař.1		4810	4610												
ZAR.Č.2 - ZAZEMÍ 3.NP																																							
306	CHODBA	81,25	3,0	244			100		zajišť.UT	nedef.	nedef.	nedef.	nedef.						0,0	0,0	0,0	0,5	0,5	0,5	183	200	200	0			100	2	0,8						
311	ČEKÁRNA	11,70	3,0	35	4	110	200		zajišť.UT	nedef.	nedef.	nedef.	nedef.	50					0,0	0,4	0,0	0,1	0,6	0,6	218	200	200	120			40	2	5,7						
312	INVALIDNÍ WC - PACIENT Ž	3,85	3,0	12			100		Dávka vzduchu na zař.předmět														0,0	0,0	0,0	0,0	0,0	0,0	9	80	0	80	-100		2	6,9			
313	INVALIDNÍ WC - PACIENT M	3,85	3,0	12			100		Dávka vzduchu na zař.předmět														0,0	0,0	0,0	0,0	0,0	0,0	9	80	0	80	-100		2	6,9			
314	CHODBA	32,30	3,0	97			100		zajišť.UT	nedef.	nedef.	nedef.	nedef.						0,0	0,0	0,0	0,2	0,2	0,2	73	160	160	0			100	2	1,7						
318	PŘÍPRAVA PACIENTA	6,50	3,0	20			100		Dávka vzduchu na zař.předmět														0,0	0,0	0,0	0,0	0,0	0,0	15	30	0	30	-100		2	1,5			
343	CHODBA	43,45	3,0	130			100		zajišť.UT	nedef.	nedef.	nedef.	nedef.						0,0	0,0	0,0	0,3	0,3	0,3	98	160	160	0			100	2	1,2						
344	ČISTÍCÍ MÍSTNOST	8,60	3,0	26			100		zajišť.UT	nedef.	nedef.	nedef.	nedef.						0,0	0,0	0,0	0,1	0,1	0,1	19	150	120	150	-20		2	5,8							
345	DEKONTAMINACE	4,90	3,0	15			100		zajišť.UT	nedef.	nedef.	nedef.	nedef.						0,0	0,0	0,0	0,0	0,0	0,0	11	120	100	120	-20		2	8,2							
354	CHODBA	32,30	3,0	97			100		zajišť.UT	nedef.	nedef.	nedef.	nedef.						0,0	0,0	0,0	0,2	0,2	0,2	73	160	160	0			100	2	1,7						
367	CHODBA	16,95	3,0	51			100		zajišť.UT	nedef.	nedef.	nedef.	nedef.						0,0	0,0	0,0	0,1	0,1	0,1	38	160	160	0			100	2	3,1						

TABULKA MÍSTNOSTÍ

ZADANÉ HODNOTY PRO MÍSTNOSTI										POŽADOVANÉ PARAMETRY										VÝPOČET TEPELNÉ ZÁTĚŽE										PRÍVOD A ODVOD VZDUCHU									
Číslo míst.	Název místnosti (použití)	plocha míst.	sv. výš.	objem míst.	poč. osob	prod. tepla osob	Int. osv.	tlak atm.	Teplota				Relativní vlhkost				prút. na os. vzd. (š.m.)	vým. návrh	T _r čist. poz.	Tep. ztr.	Slun. Os.	Tech. nol.		Osv. zař.	CH zař.	Lét. celk.	Zim. celk.	vypočet m³.h⁻¹	průtok		tlak poměr pod- tlak	Číslo zař.	Intenz. vým.						
									k zima	+/-	lét. +/-	popř. popis	°C	°C	%	%						°C	°C						kW	kW				m³.h⁻¹	m³.h⁻¹	m³.h⁻¹	m³.h⁻¹		
-	-	m²	m	m³	1	W.os⁻¹	lx	Pa	°C	°C	%	%	%	%	Dávka vzduchu na zař.předmět	Dávka vzduchu na zař.předmět	Dávka vzduchu na zař.předmět	Dávka vzduchu na zař.předmět	Dávka vzduchu na zař.předmět	Dávka vzduchu na zař.předmět	zajišť.UT	nedef.	nedef.	nedef.	nedef.	nedef.	zajišť.UT	nedef.	nedef.	nedef.	nedef.	nedef.							
368	PŘEDSÍN WC - PERSONÁL Ž	3,20	2,5	8			100								Dávka vzduchu na zař.předmět	Dávka vzduchu na zař.předmět	Dávka vzduchu na zař.předmět	Dávka vzduchu na zař.předmět	Dávka vzduchu na zař.předmět	Dávka vzduchu na zař.předmět																			
369	WC - PERSONÁL Ž	1,75	2,5	4			100								Dávka vzduchu na zař.předmět	Dávka vzduchu na zař.předmět	Dávka vzduchu na zař.předmět	Dávka vzduchu na zař.předmět	Dávka vzduchu na zař.předmět	Dávka vzduchu na zař.předmět																			
370	PŘEDSÍN WC - PERSONÁL M	3,15	2,5	8			100								Dávka vzduchu na zař.předmět	Dávka vzduchu na zař.předmět	Dávka vzduchu na zař.předmět	Dávka vzduchu na zař.předmět	Dávka vzduchu na zař.předmět	Dávka vzduchu na zař.předmět																			
371	WC - PERSONÁL M	1,75	2,5	4			100								Dávka vzduchu na zař.předmět	Dávka vzduchu na zař.předmět	Dávka vzduchu na zař.předmět	Dávka vzduchu na zař.předmět	Dávka vzduchu na zař.předmět	Dávka vzduchu na zař.předmět																			
372	ÚKLID	3,45	2,5	9			100								Dávka vzduchu na zař.předmět	Dávka vzduchu na zař.předmět	Dávka vzduchu na zař.předmět	Dávka vzduchu na zař.předmět	Dávka vzduchu na zař.předmět	Dávka vzduchu na zař.předmět																			
373	NEČISTÉ PRÁDLO	5,80	2,5	15			100								Dávka vzduchu na zař.předmět	Dávka vzduchu na zař.předmět	Dávka vzduchu na zař.předmět	Dávka vzduchu na zař.předmět	Dávka vzduchu na zař.předmět	Dávka vzduchu na zař.předmět																			
374	SKLAD	6,60	2,5	17			100								Dávka vzduchu na zař.předmět	Dávka vzduchu na zař.předmět	Dávka vzduchu na zař.předmět	Dávka vzduchu na zař.předmět	Dávka vzduchu na zař.předmět	Dávka vzduchu na zař.předmět																			
377	PŘEDSÍN	1,80	3,0	5			100								zajišť.UT	nedef.	nedef.	nedef.	nedef.	nedef.	nedef.																		
378	MĚLNÁ KUCHYŇ	3,60	3,0	11			200								zajišť.UT	nedef.	nedef.	nedef.	nedef.	nedef.	nedef.																		
379	MĚLNÁ KUCHYŇ	3,60	3,0	11			200								zajišť.UT	nedef.	nedef.	nedef.	nedef.	nedef.	nedef.																		
380	PŘEDSÍN - DOPROVOD	2,20	2,5	6			100								Dávka vzduchu na zař.předmět	Dávka vzduchu na zař.předmět	Dávka vzduchu na zař.předmět	Dávka vzduchu na zař.předmět	Dávka vzduchu na zař.předmět	Dávka vzduchu na zař.předmět																			
381	SPRCHA - DOPROVOD	1,90	2,5	5			100								Dávka vzduchu na zař.předmět	Dávka vzduchu na zař.předmět	Dávka vzduchu na zař.předmět	Dávka vzduchu na zař.předmět	Dávka vzduchu na zař.předmět	Dávka vzduchu na zař.předmět																			
382	WC - DOPROVOD	1,55	2,5	4			100								Dávka vzduchu na zař.předmět	Dávka vzduchu na zař.předmět	Dávka vzduchu na zař.předmět	Dávka vzduchu na zař.předmět	Dávka vzduchu na zař.předmět	Dávka vzduchu na zař.předmět																			
383	PŘEDSÍN - CHLAPCI	2,20	2,5	6			100								Dávka vzduchu na zař.předmět	Dávka vzduchu na zař.předmět	Dávka vzduchu na zař.předmět	Dávka vzduchu na zař.předmět	Dávka vzduchu na zař.předmět	Dávka vzduchu na zař.předmět																			
384	WC - CHLAPCI	1,55	2,5	4			100								Dávka vzduchu na zař.předmět	Dávka vzduchu na zař.předmět	Dávka vzduchu na zař.předmět	Dávka vzduchu na zař.předmět	Dávka vzduchu na zař.předmět	Dávka vzduchu na zař.předmět																			
385	SPRCHA - CHLAPCI	1,90	2,5	5			100								Dávka vzduchu na zař.předmět	Dávka vzduchu na zař.předmět	Dávka vzduchu na zař.předmět	Dávka vzduchu na zař.předmět	Dávka vzduchu na zař.předmět	Dávka vzduchu na zař.předmět																			
386	PŘEDSÍN - DÍVKY	2,20	2,5	6			100								Dávka vzduchu na zař.předmět	Dávka vzduchu na zař.předmět	Dávka vzduchu na zař.předmět	Dávka vzduchu na zař.předmět	Dávka vzduchu na zař.předmět	Dávka vzduchu na zař.předmět																			
387	SPRCHA - DÍVKY	1,90	2,5	5			100								Dávka vzduchu na zař.předmět	Dávka vzduchu na zař.předmět	Dávka vzduchu na zař.předmět	Dávka vzduchu na zař.předmět	Dávka vzduchu na zař.předmět	Dávka vzduchu na zař.předmět																			
388	WC - DÍVKY	1,55	2,5	4			100								Dávka vzduchu na zař.předmět	Dávka vzduchu na zař.předmět	Dávka vzduchu na zař.předmět	Dávka vzduchu na zař.předmět	Dávka vzduchu na zař.předmět	Dávka vzduchu na zař.předmět																			
390	ČAJOVÁ KUCHYŇ	8,20	2,9	24			200								zajišť.UT	nedef.	nedef.	nedef.	nedef.	nedef.	nedef.																		
ZAŘ.Č.H - HYGIENICKÉ ZÁZEMÍ 3.NP																																							
352	HYGIENICKÁ BUNKA	4,65	2,5	12			100								Dávka vzduchu na zař.předmět	Dávka vzduchu na zař.předmět	Dávka vzduchu na zař.předmět	Dávka vzduchu na zař.předmět	Dávka vzduchu na zař.předmět	Dávka vzduchu na zař.předmět																			
353	HYGIENICKÁ BUNKA	5,75	2,5	14			100								Dávka vzduchu na zař.předmět	Dávka vzduchu na zař.předmět	Dávka vzduchu na zař.předmět	Dávka vzduchu na zař.předmět	Dávka vzduchu na zař.předmět	Dávka vzduchu na zař.předmět																			
360	HYGIENICKÁ BUNKA	4,20	2,5	11			100								Dávka vzduchu na zař.předmět	Dávka vzduchu na zař.předmět	Dávka vzduchu na zař.předmět	Dávka vzduchu na zař.předmět	Dávka vzduchu na zař.předmět	Dávka vzduchu na zař.předmět																			
362	HYGIENICKÁ BUNKA	3,50	2,5	9			100								Dávka vzduchu na zař.předmět	Dávka vzduchu na zař.předmět	Dávka vzduchu na zař.předmět	Dávka vzduchu na zař.předmět	Dávka vzduchu na zař.předmět	Dávka vzduchu na zař.předmět																			
366	OČISTA PACIENTA	6,30	2,5	16			100								Dávka vzduchu na zař.předmět	Dávka vzduchu na zař.předmět	Dávka vzduchu na zař.předmět	Dávka vzduchu na zař.předmět	Dávka vzduchu na zař.předmět	Dávka vzduchu na zař.předmět																			
PŘIROZENÉ VĚTRANÉ PROSTORY																																							
301	SCHODISTĚ	26,55	4,2	112			100								Přirozené větrání	Přirozené větrání	Přirozené větrání	Přirozené větrání	Přirozené větrání	Přirozené větrání																			
302	CHODBA	10,00	4,2	42			100								Přirozené větrání	Přirozené větrání	Přirozené větrání	Přirozené větrání	Přirozené větrání	Přirozené větrání																			
317	SESTERNA	25,55	3,0	77	2	110	200								Přirozené větrání	Přirozené větrání	Přirozené větrání	Přirozené větrání	Přirozené větrání	Přirozené větrání																			
319	AMBULANCE	11,60	3,0	35	2	110	200								Přirozené větrání	Přirozené větrání	Přirozené větrání	Přirozené větrání	Přirozené větrání	Přirozené větrání																			
346	POKOJ 2+2 LŮŽKA	23,20	3,0	70	4	110	200								Přirozené větrání	Přirozené větrání	Přirozené větrání	Přirozené větrání	Přirozené větrání	Přirozené větrání																			
347	POKOJ 4 LŮŽKA	23,25	3,0	70	4	110	200								Přirozené větrání	Přirozené větrání	Přirozené větrání	Přirozené větrání	Přirozené větrání	Přirozené větrání																			
348	SESTERNA	25,05	3,0	75	2	110	200								Přirozené větrání	Přirozené větrání	Přirozené větrání	Přirozené větrání	Přirozené větrání	Přirozené větrání																			
349	POKOJ 4 LŮŽKA	23,30	3,0	70	4	110	200								Přirozené větrání	Přirozené větrání	Přirozené větrání	Přirozené větrání	Přirozené větrání	Přirozené větrání																			
350	POKOJ 2+2 LŮŽKA	23,20	3,0	70	4	110	200								Přirozené větrání	Přirozené větrání	Přirozené větrání	Přirozené větrání	Přirozené větrání	Přirozené větrání																			
355	POKOJ 2+2 LŮŽKA	24,10	3,0	72	4	110	200								Přirozené větrání	Přirozené větrání	Přirozené větrání	Přirozené větrání	Přirozené větrání	Přirozené větrání																			
356	POKOJ 4 LŮŽKA	24,10	3,0	72	4	110	200								Přirozené větrání	Přirozené větrání	Přirozené větrání	Přirozené větrání	Přirozené větrání	Přirozené větrání																			
357	POKOJ 4 LŮŽKA	24,10	3,0	72	4	110	200								Přirozené větrání	Přirozené větrání	Přirozené větrání	Přirozené větrání	Přirozené větrání	Přirozené větrání																			
358	POKOJ 4 LŮŽKA	24,10	3,0	72	4	110	200								Přirozené větrání	Přirozené větrání	Přirozené větrání	Přirozené větrání	Přirozené větrání	Přirozené větrání																			
359	POKOJ 2+2 LŮŽKA	23,45	3,0	70	4	110	200								Přirozené větrání	Přirozené větrání	Přirozené větrání	Přirozené větrání	Přirozené větrání	Přirozené větrání																			
361	POKOJ 2 LŮŽKA	15,90	3,0	48	2	110	200								Přirozené větrání	Přirozené větrání	Přirozené větrání	Přirozené větrání	Přirozené větrání	Přirozené větrání																			
363	CHODBA	5,95	4,2	25			100								Přirozené větrání	Přirozené větrání	Přirozené větrání	Přirozené větrání	Přirozené větrání	Přirozené větrání																			
364	NOVÉ SCHODISTĚ INFEKČNÍ	13,65	4,2	57			100								Přirozené větrání	Přirozené větrání	Přirozené větrání	Přirozené větrání	Přirozené větrání	Přirozené větrání																			
375	HERNA	7,55	3,0	23			200								Přirozené větrání	Přirozené větrání	Přirozené větrání	Přirozené větrání	Přirozené větrání	Přirozené větrání																			

TABULKA MÍSTNOSTÍ

ZADANÉ HODNOTY PRO MÍSTNOSTI										POŽADOVANÉ PARAMETRY										VÝPOČET TEPELNÉ ZÁTĚŽE										PŘÍVOD A ODVOD VZDUCHU									
Číslo míst.	Název místnosti (použití)	plocha míst.	sv. výš.	objem míst.	poč. osob	prod. tepla osob	Int. osv.	tlak k atm.	Teplota zima +/-	Teplota léto +/-	Relativní vlhkost na os. vzduchu		průt. na os. vzduchu	vým. na os. vzduchu	Tr. čist. poz.	Tep. ztr.	Slun. kW	Os. kW	Tech. nol. kW	Osv. kW	CH zař.	Léto celk.	Zima celk.	vypočet m³.h⁻¹	zvolen m³.h⁻¹	průtok m³.h⁻¹	přívod m³.h⁻¹	odvod m³.h⁻¹	tlak pod-tlak	pře-tlak	tlak poměr	Číslo zař.	Intenz. vým.						
											popř. popis	%																						%	%				
-	-	m²	m	m³	1	W.os⁻¹	lx	Pa	°C	°C	%	%	%	m³.h⁻¹	x.h⁻¹		kW	kW	kW	kW	kW	kW	kW	m³.h⁻¹	m³.h⁻¹	m³.h⁻¹	m³.h⁻¹	%	%		-	x.h⁻¹							
376	DMZ	9,00	3,0	27			200		Přirozené větrání									0,0	0,0		0,1		0,1	0,1			0	0				0							
389	VÝŠETŘOVNA, SKLAD	13,45	3,0	40	2	110	300		Přirozené větrání									0,0	0,2		0,2		0,5	0,5			0	0				0							
391	JÍDELNA, UČEBNA	34,05	3,0	102	15	110	300		Přirozené větrání									0,0	1,7		0,6		2,3	2,3			0	0				0							
VÝTAHY																																							
303	STÁVAJÍCÍ VÝTAH NÁKLADNÍ	6,60																																					
304	STÁVAJÍCÍ VÝTAH LŮŽKOVÝ	5,30																																					
305	STÁVAJÍCÍ VÝTAH OSOBNÍ	2,45																																					
307	STÁVAJÍCÍ VÝTAH LŮŽKOVÝ	6,75																																					
365	NOVÝ VÝTAH LŮŽKOVÝ, INF.	7,05																																					
4.NP																																							
ZAR.Č.3 - 4.NP INFEKČNÍ ODDĚLENÍ																																							
424	ŠATNA ŽENY	12,60	2,5	31	18		200		zajišť.UT	nedef.	nedef.	nedef.	nedef.	20				0,0	0,0		0,2		0,2	0,2		360	360	360	160			58	3	12					
425	UMYVÁRNA ŽENY	9,10	2,5	22			100		Dávka vzduchu na zař.předmět									0,0	0,0		0,1		0,1	0,1		20	400	0	400	-100			3	18					
426	ŠATNA ŽENY	11,85	2,5	29	18		200		zajišť.UT	nedef.	nedef.	nedef.	nedef.	20				0,0	0,0		0,1		0,1	0,1		360	360	360	160			58	3	12					
427	ŠATNA - MUŽI	6,60	2,5	16	7		200		zajišť.UT	nedef.	nedef.	nedef.	nedef.	20				0,0	0,0		0,1		0,1	0,1		140	140	140	40			75	3	9					
428	UMYVÁRNA	3,60	2,5	9			100		Dávka vzduchu na zař.předmět									0,0	0,0		0,0		0,0	0,0		8	200	0	200	-100			3	23					
429	ŠATNA - ŽENY	7,30	2,5	18	7		200		zajišť.UT	nedef.	nedef.	nedef.	nedef.	20				0,0	0,0		0,1		0,1	0,1		140	140	140	40			75	3	8					
431	ČISTÝ SKLAD	8,00	3,0	24			100		zajišť.UT	nedef.	nedef.	nedef.	nedef.				0,0	0,0		0,0		0,0	0,0		18	100	100	50			50	3	4,2						
432	VÝDEJ DESINF. NÁDOBÍ	4,15	3,0	12	1	110	200		zajišť.UT	nedef.	nedef.	nedef.	nedef.				0,0	0,1		0,0		0,2	0,2		60	100	80	100	-20		3	8,0							
433	DESINFEKCE NÁDOBÍ	5,05	3,0	15	1	110	200		zajišť.UT	nedef.	nedef.	nedef.	nedef.				0,0	0,1		0,0		0,2	0,2		64	150	100	150	-35		3	9,9							
434	PŘÍJEM - TABLETOVÝ VOZÍK	3,80	3,0	11	1	110	200		zajišť.UT	nedef.	nedef.	nedef.	nedef.				0,0	0,1		0,0		0,2	0,2		58	50	50	0			100	3	4,4						
435	ČAJOVÁ KUCHYNĚ	11,30	3,0	34	1	110	200		zajišť.UT	nedef.	nedef.	nedef.	nedef.				0,0	0,1		0,0		0,2	0,2		92	150	150	150			3	4,4							
436	ČISTÍCÍ MÍSTNOST	6,60	3,0	20	1	110	200		zajišť.UT	nedef.	nedef.	nedef.	nedef.				0,0	0,1		0,0		0,2	0,2		71	100	80	100	-20		3	5,1							
437	CHODBA	50,85	3,0	153			100		zajišť.UT	nedef.	nedef.	nedef.	nedef.				0,0	0,0		0,0		0,3	0,3		114	200	200	100			50	3	1,3						
448	CHODBA	28,50	3,0	86			100		zajišť.UT	nedef.	nedef.	nedef.	nedef.				0,0	0,0		0,0		0,2	0,2		64	200	200	100			50	3	2,3						
459	CHODBA	69,90	3,0	210			100		zajišť.UT	nedef.	nedef.	nedef.	nedef.				0,0	0,0		0,0		0,4	0,4		157	200	200	100			50	3	1,0						
466	FILTR	7,60	3,0	23			100		zajišť.UT	nedef.	nedef.	nedef.	nedef.				0,0	0,0		0,0		0,0	0,0		17	100	100	50			50	3	4,4						
475	NEČISTÉ PŘÁDLO	8,40	3,0	25			100		zajišť.UT	nedef.	nedef.	nedef.	nedef.				0,0	0,0		0,0		0,1	0,1		19	50	0	50	-100		3	2,0							
476	OČISTA PACIENTA	10,45	3,0	31	2	110	200		zajišť.UT	nedef.	nedef.	nedef.	nedef.				0,0	0,2		0,0		0,3	0,3		130	150	100	150	-35		3	4,8							
477	PŘEDSÍN WC ŽENY	2,20	2,5	5			100		Dávka vzduchu na zař.předmět								0,0	0,0		0,0		0,0	0,0		5	60	0	60	-100		3	11							
478	SPRCHA ŽENY	4,10	2,5	10			100		Dávka vzduchu na zař.předmět								0,0	0,0		0,0		0,0	0,0		9	150	0	150	-100		3	15							
479	WC ŽENY	1,15	2,5	3			100		Dávka vzduchu na zař.předmět								0,0	0,0		0,0		0,0	0,0		3	50	0	50	-100		3	18							
480	WC ŽENY	1,15	2,5	3			100		Dávka vzduchu na zař.předmět								0,0	0,0		0,0		0,0	0,0		3	50	0	50	-100		3	18							
481	PŘEDSÍN WC MUŽI	2,45	2,5	6			100		Dávka vzduchu na zař.předmět								0,0	0,0		0,0		0,0	0,0		6	30	0	30	-100		3	5							
482	WC MUŽI	1,45	2,5	4			100		Dávka vzduchu na zař.předmět								0,0	0,0		0,0		0,0	0,0		3	50	0	50	-100		3	14							
483	SPRCHA MUŽI	2,20	2,5	5			100		Dávka vzduchu na zař.předmět								0,0	0,0		0,0		0,0	0,0		5	150	0	150	-100		3	28							
485	ČISTÉ PŘÁDLO	9,40	3,0	28			200		zajišť.UT	nedef.	nedef.	nedef.	nedef.				0,0	0,0		0,0		0,1	0,1		42	50	50	0			100	3	1,8						
486	FILTR	7,95	3,0	24			100		zajišť.UT	nedef.	nedef.	nedef.	nedef.				0,0	0,0		0,0		0,0	0,0		18	100	100	50			50	3	4,2						
488	ROZVODNÁ SLABOPROUDU	2,90	3,0	9			100		zajišť.UT	nedef.	nedef.	nedef.	nedef.				0,0	0,0		0,0		0,2	0,2		82	100	100	100			100	3	11,5						
																							Suma zař.3				2610	2790											
ZAR.Č.4 - 4.NP NEINFEKČNÍ ČÁST																																							
406	CHODBA	56,05	3,0	168			100		zajišť.UT	nedef.	nedef.	nedef.	nedef.				0,0	0,0		0,0		0,3	0,3		126	160	160	0			100	4	1,0						
408	CHODBA	39,85	3,0	120			100		zajišť.UT	nedef.	nedef.	nedef.	nedef.				0,0	0,0		0,0		0,2	0,2		90	300	300	0			100	4	2,5						
411	PŘEDSÍN WC - ŽENY	3,05	2,5	7			100		Dávka vzduchu na zař.předmět								0,0	0,0		0,0		0,0	0,0		7	30	0	30	-100		4	4							
412	WC - ŽENY	1,35	2,5	3			100		Dávka vzduchu na zař.předmět								0,0	0,0		0,0		0,0	0,0		3	50	0	50	-100		4	15							

TABULKA MÍSTNOSTÍ

ZADANÉ HODNOTY PRO MÍSTNOSTI										POŽADOVANÉ PARAMETRY										VÝPOČET TEPELNÉ ZÁTĚŽE										PŘÍVOD A ODVOD VZDUCHU									
Číslo míst.	Název místnosti (použití)	plocha míst.	sv. výš.	objem míst.	poč. osob	prod. tepla osob	Int. osv.	tlak atm.	k zima +/-	Teplota zima +/-	Relativní vlhkost +/-	prút. na os. (š.m.)	Tř. vým. návrh	Tr. čist. pozn.	Tep. ztr.	Slun. kW	Os. kW	Tech. nol. kW	Osv. kW	CH zař. kW	Lét. celk. kW	Zima celk. kW	vypočet m³.h⁻¹	zvolen m³.h⁻¹	průtok m³.h⁻¹	přívod m³.h⁻¹	odvod m³.h⁻¹	tlak pod-tlak	pře-tlak	tlak poměr	Číslo Intenz. zař. vým.								
-	-	m²	m	m³	1	W.os⁻¹	lx	Pa	°C	°C	%	%	%	%	°C	°C	°C	°C	°C	°C	°C	m³.h⁻¹	m³.h⁻¹	m³.h⁻¹	m³.h⁻¹	m³.h⁻¹	%	%	-	x.h⁻¹									
413	WC - ŽENY	1,35	2,5	3			100									0,0	0,0	0,0	0,0	0,0	0,0	3	50	0	50	-100			4	15									
414	PŘEDSÍN WC - MUŽI	3,00	2,5	7			100									0,0	0,0	0,0	0,0	0,0	0,0	7	30	0	30	-100			4	4									
415	WC - MUŽI	1,35	2,5	3			100									0,0	0,0	0,0	0,0	0,0	0,0	3	50	0	50	-100			4	15									
416	WC - MUŽI	1,35	2,5	3			100									0,0	0,0	0,0	0,0	0,0	0,0	3	50	0	50	-100			4	15									
417	SPRCHA ŽENY	2,45	2,5	6			100									0,0	0,0	0,0	0,0	0,0	0,0	6	150	0	150	-100			4	25									
418	SPRCHA ŽENY	2,45	2,5	6			100									0,0	0,0	0,0	0,0	0,0	0,0	6	150	0	150	-100			4	25									
430	CHODBA	31,90	3,0	96			100									0,0	0,0	0,0	0,2	0,2	0,2	72	300	0	300	-100			100	4	3,1								
																0,0	0,0	0,0	0,2	0,2	0,2	Suma zař. 4	760	560															
ZAŘ.Č.H - HYGIENICKÉ ZAZEMÍ 4.NP																																							
441	HYGIENICKÁ BÚŇKA	4,45	2,5	11			100									0,0	0,0	0,0	0,0	0,0	0,0	10	150	0	150	-100			H41	13									
443	HYGIENICKÁ BÚŇKA	4,10	2,5	10			100									0,0	0,0	0,0	0,0	0,0	0,0	9	150	0	150	-100			H42a	15									
445	HYGIENICKÁ BÚŇKA	4,10	2,5	10			100									0,0	0,0	0,0	0,0	0,0	0,0	9	150	0	150	-100			H42b	15									
447	HYGIENICKÁ BÚŇKA	4,20	2,5	11			100									0,0	0,0	0,0	0,0	0,0	0,0	9	150	0	150	-100			H43a	14									
450	HYGIENICKÁ BÚŇKA	3,75	2,5	9			100									0,0	0,0	0,0	0,0	0,0	0,0	8	150	0	150	-100			H43b	16									
454	HYGIENICKÁ BÚŇKA	4,20	2,5	11			100									0,0	0,0	0,0	0,0	0,0	0,0	9	150	0	150	-100			H44a	14									
456	HYGIENICKÁ BÚŇKA	3,95	2,5	10			100									0,0	0,0	0,0	0,0	0,0	0,0	9	150	0	150	-100			H44b	15									
458	HYGIENICKÁ BÚŇKA	4,00	2,5	10			100									0,0	0,0	0,0	0,0	0,0	0,0	9	150	0	150	-100			H45	15									
461	HYGIENICKÁ BÚŇKA	4,00	2,5	10			100									0,0	0,0	0,0	0,0	0,0	0,0	9	150	0	150	-100			H46a	15									
463	HYGIENICKÁ BÚŇKA	4,00	2,5	10			100									0,0	0,0	0,0	0,0	0,0	0,0	9	150	0	150	-100			H46b	15									
465	ÚKLID	6,50	2,5	16			100									0,0	0,0	0,0	0,0	0,0	0,0	15	80	0	80	-100			H47	5									
468	INVALIDNÍ WC, AKUTNÍ ŽENY	3,35	2,5	8			100									0,0	0,0	0,0	0,0	0,0	0,0	8	80	0	80	-100			H48a	10									
469	WC, AKUTNÍ MUŽI	3,00	2,5	8			100									0,0	0,0	0,0	0,0	0,0	0,0	7	80	0	80	-100			H48b	11									
PŘIROZENÉ VĚTRANÉ PROSTORY																																							
401	ISCHODISTĚ	26,25	4,2	110			100									0,0	0,0	0,2	0,2	0,2	0,2			0	0			0											
402	CHODBA	10,00	4,2	42			100									0,0	0,0	0,1	0,1	0,1	0,1			0	0			0											
409	INSPEKČNÍ POKOJ	9,40	3,0	28	1	110	200									0,0	0,1	0,1	0,2	0,3	0,3			0	0			0											
410	INSPEKČNÍ POKOJ	14,60	3,0	44	1	110	200									0,0	0,1	0,2	0,3	0,3	0,3			0	0			0											
419	INSPEKČNÍ POKOJ	16,00	3,0	48	1	110	200									0,0	0,1	0,2	0,3	0,3	0,3			0	0			0											
420	INSPEKČNÍ POKOJ	12,05	3,0	36	1	110	200									0,0	0,1	0,1	0,2	0,3	0,3			0	0			0											
421	INSPEKČNÍ POKOJ	17,30	3,0	52	1	110	200									0,0	0,1	0,2	0,3	0,3	0,3			0	0			0											
422	CHODBA	9,20	3,0	28			100									0,0	0,0	0,1	0,1	0,1	0,1			0	0			0											
423	INSPEKČNÍ POKOJ	32,45	3,0	97	2	110	200									0,0	0,2	0,4	0,6	0,6	0,6			0	0			0											
438	VŘCHNÍ SESTRA	8,95	3,0	27	1	110	200									0,0	0,1	0,1	0,2	0,2	0,2			0	0			0											
439	PRIMAŘ	12,60	3,0	38	1	110	200									0,0	0,1	0,2	0,3	0,3	0,3			0	0			0											
440	POKOJ - 2 LŮŽKA	20,40	3,0	61	2	110	200									0,0	0,2	0,2	0,5	0,5	0,5			0	0			0											
442	POKOJ - 2 LŮŽKA	20,00	3,0	60	2	110	200									0,0	0,2	0,2	0,5	0,5	0,5			0	0			0											
444	POKOJ - 2 LŮŽKA	20,00	3,0	60	2	110	200									0,0	0,2	0,2	0,5	0,5	0,5			0	0			0											
446	POKOJ - 2 LŮŽKA	20,30	3,0	61	2	110	200									0,0	0,2	0,2	0,5	0,5	0,5			0	0			0											
449	POKOJ - 4 LŮŽKA	22,20	3,0	67	4	110	200									0,0	0,4	0,3	0,7	0,7	0,7			0	0			0											
451	PŘÍPRAVNA	25,30	3,0	76	2	110	200									0,0	0,2	0,3	0,5	0,5	0,5			0	0			0											
452	VÝŠETŘOVNA	28,10	3,0	84	1	110	200									0,0	0,1	0,3	0,4	0,4	0,4			0	0			0											
453	POKOJ - 2 LŮŽKA	24,20	3,0	73	2	110	200									0,0	0,2	0,3	0,5	0,5	0,5			0	0			0											
455	POKOJ - 2 LŮŽKA	22,05	3,0	66	2	110	200									0,0	0,2	0,3	0,5	0,5	0,5			0	0			0											
457	POKOJ - 2 LŮŽKA	20,20	3,0	61	2	110	200									0,0	0,2	0,2	0,5	0,5	0,5			0	0			0											
460	POKOJ - 2 LŮŽKA	20,20	3,0	61	2	110	200									0,0	0,2	0,2	0,5	0,5	0,5			0	0			0											
462	POKOJ - 2 LŮŽKA	20,20	3,0	61	2	110	200									0,0	0,2	0,2	0,5	0,5	0,5			0	0			0											

ZADANÉ HODNOTY PRO MÍSTNOSTI										POŽADOVANÉ PARAMETRY										VÝPOČET TEPELNÉ ZATĚŽE										PRÍVOD A ODVOD VZDUCHU					
Číslo míst.	Název místnosti (použití)	plocha míst.	sv. výš.	objem míst.	poč. osob	prod. tepla osob	Int. osv.	tlak k atm.	Teplota zima +/- popř. popis	Relativní vlhkost zima +/- %	prút. na os. vzd. (š.m.)	vým. návrh	Tř. čist. pozn.	Tep. ztr.	Slun. kW	Os. kW	Tech. nol. kW	Osv. kW	zař. kW	CH kW	Lét. celk. kW	Zima celk. kW	vypočet m³·h⁻¹	zvolen m³·h⁻¹	průtok m³·h⁻¹	odvod m³·h⁻¹	tlak, poměr pod- tlak	Číslo zař.	Intenz. vým.						
-	-	m²	m	m³	1	W·os⁻¹	lx	Pa	°C	°C	%	%	m³·h⁻¹	x·h⁻¹	kW	kW	kW	kW	kW	kW	kW	kW	m³·h⁻¹	m³·h⁻¹	m³·h⁻¹	%	%	-	x·h⁻¹						
464	VÝŠETŘOVNA - AKUTNÍ 1	13,80	3,0	41	2	110	200		Přirozené větrání						0,0	0,2		0,2			0,4	0,4		0	0				0	0					
467	ČEKÁRNA	31,25	3,0	94	6	110	200		Přirozené větrání						0,0	0,7		0,4			1,0	1,0		0	0				0	0					
470	NOVÉ SCHODIŠTĚ INFEKČNÍ	13,65	3,0	41			100		Přirozené větrání						0,0	0,0		0,1			0,1	0,1		0	0				0	0					
471	SCHODIŠTĚ - PODESTA			0			100		Přirozené větrání						0,0	0,0		0,0			0,0	0,0		0	0				0	0					
473	VÝŠETŘOVNA - AKUTNÍ 2	17,40	3,0	52	2	110	200		Přirozené větrání						0,0	0,2		0,2			0,4	0,4		0	0				0	0					
474	INSPEKČNÍ POKOJ	28,90	3,0	87	2	110	200		Přirozené větrání						0,0	0,2		0,3			0,6	0,6		0	0				0	0					
484	DMZ	11,50	3,0	35	4	110	200		Přirozené větrání						0,0	0,4		0,1			0,6	0,6		0	0				0	0					
487	INSPEKČNÍ POKOJ	31,15	3,0	93	2	110	200		Přirozené větrání						0,0	0,2		0,4			0,6	0,6		0	0				0	0					
VÝTAHY																																			
403	STÁVAJÍCÍ VÝTAH NÁKLADNÍ	6,60																																	
404	STÁVAJÍCÍ VÝTAH LŮŽKOVÝ	5,30																																	
405	STÁVAJÍCÍ VÝTAH OSOBNÍ	2,45																																	
407	STÁVAJÍCÍ VÝTAH LŮŽKOVÝ	6,75																																	
472	NOVÝ VÝTAH LŮŽKOVÝ, INF.	7,05																																	
CHLAZENÍ PROSTORŮ																																			
548	STROJOVNA UPS	9,60	3,1	29			200		zajišť. UT 24	2	nedef.	nedef.			0,0	0,0	2,5	0,1	-3,2	-0,6	-1	0	0		0	0				K1	0,0				
TECHNICKÉ ZÁZEMÍ																																			
546	STROJOVNA VZT	15,85	3,0	48			100		zajišť. UT max.35	nedef.	nedef.				0,0	0,0	0,0	0,1			0,1	0,1		36	500	0	500	-100	T51	10,5					
547	STROJOVNA VÝTAHU LŮŽKOVÝ INF.	7,05	3,0	21			100		zajišť. UT max.35	nedef.	nedef.				0,0	0,0	0,0	0,0			0,0	0,0		16	200	0	200	-100	T52	9,5					
PŘIROZENÉ VĚTRANÉ PROSTORY																																			
501	SCHODIŠTĚ	26,25	4,2	110			100		Přirozené větrání						0,0	0,0		0,2			0,2	0,2			0	0				0	0				
502	CHODBA	10,00	4,2	42			100		Přirozené větrání						0,0	0,0		0,1			0,1	0,1			0	0				0	0				
524	DMZ	8,30	3,0	25	4	110	200		Přirozené větrání						0,0	0,4		0,1			0,5	0,5			0	0				0	0				
525	CHODBA	37,65	3,0	113			100		Přirozené větrání						0,0	0,0		0,2			0,2	0,2			0	0				0	0				
527	VRCHNÍ SESTRA	15,15	3,0	45	1	110	200		Přirozené větrání						0,0	0,1		0,2			0,3	0,3			0	0				0	0				
528	INSPEKČNÍ POKOJ	20,55	3,0	62	1	110	200		Přirozené větrání						0,0	0,1		0,2			0,4	0,4			0	0				0	0				
530	POKOJ - 1 LŮŽKO	17,45	3,0	52	1	110	200		Přirozené větrání						0,0	0,1		0,2			0,3	0,3			0	0				0	0				
533	VÝŠETŘOVNA	24,35	3,0	73	2	110	200		Přirozené větrání						0,0	0,2		0,3			0,5	0,5			0	0				0	0				
534	PŘÍPRAVNA	14,70	3,0	44	2	110	200		Přirozené větrání						0,0	0,2		0,2			0,4	0,4			0	0				0	0				
535	POKOJ - 2 LŮŽKA	17,13	3,0	51	2	110	200		Přirozené větrání						0,0	0,2		0,2			0,4	0,4			0	0				0	0				
537	POKOJ - 3 LŮŽKA	26,55	3,0	80	3	110	200		Přirozené větrání						0,0	0,3		0,3			0,6	0,6			0	0				0	0				
538	POKOJ - 3 LŮŽKA	20,20	3,0	61	3	110	200		Přirozené větrání						0,0	0,3		0,2			0,6	0,6			0	0				0	0				
539	POKOJ - 3 LŮŽKA	20,85	3,0	63	3	110	200		Přirozené větrání						0,0	0,3		0,3			0,6	0,6			0	0				0	0				
540	POKOJ - 3 LŮŽKA	20,85	3,0	63	3	110	200		Přirozené větrání						0,0	0,3		0,3			0,6	0,6			0	0				0	0				
541	POKOJ - 3 LŮŽKA	22,70	3,0	68	3	110	200		Přirozené větrání						0,0	0,3		0,3			0,6	0,6			0	0				0	0				
542	POKOJ - 3 LŮŽKA	21,75	3,0	65	3	110	200		Přirozené větrání						0,0	0,3		0,3			0,6	0,6			0	0				0	0				
543	JIDELNA	22,15	3,0	66	12	110	200		Přirozené větrání						0,0	1,3		0,3			1,6	1,6			0	0				0	0				
544	NOVÉ SCHODIŠTĚ INFEKČNÍ	13,65	3,0	41			100		Přirozené větrání						0,0	0,0		0,1			0,1	0,1			0	0				0	0				
545	CHODBA	14,95	4,2	63			100		Přirozené větrání						0,0	0,0		0,1			0,1	0,1			0	0				0	0				
VÝTAHY																																			
503	STÁVAJÍCÍ VÝTAH NÁKLADNÍ	6,60																																	
504	STÁVAJÍCÍ VÝTAH LŮŽKOVÝ	5,30																																	
505	STÁVAJÍCÍ VÝTAH OSOBNÍ	2,45																																	

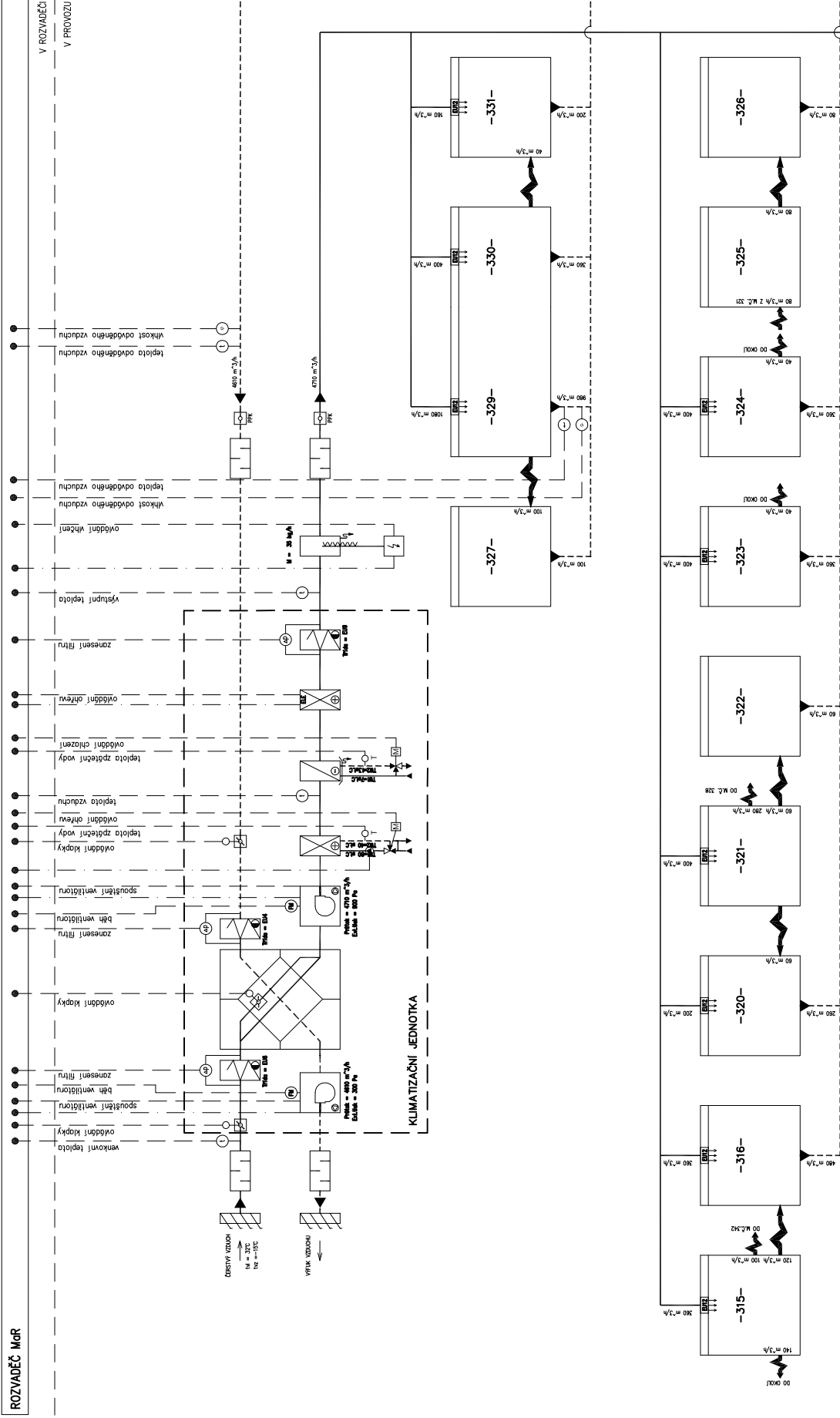
TABULKA MÍSTNOSTÍ

ZADANÉ HODNOTY PRO MÍSTNOSTI										POŽADOVANÉ PARAMETRY										VÝPOČET TEPELNÉ ZATĚŽE										PŘÍVOD A ODVOD VZDUCHU									
Číslo míst.	Název místnosti (použití)	plocha míst.	sv. výš.	objem míst.	poč. osob	prod. tepla osob	Int. osv.	tlak k atm.	Teplota zima +/- popř.papř.	Relativní vlhkost zima +/- popř.papř.	prút. na os. vzd. (š.m.)	vým. návrh poz.	Tř. čist.	Tep. ztr.	Slun. kW	Os. kW	Tech. nol. zař.	Osv. kW	zař. kW	celk. kW	Léto celk.	Zima celk.	vypočet m³.h⁻¹	průtok zvolen m³.h⁻¹	odvod m³.h⁻¹	tlak.pomě. pod-tlak	Číslo zař.	Intenz. vým. x.h⁻¹											
-	-	m²	m	m³	1	W.os⁻¹	lx	Pa	°C	°C	%	%	m³.h⁻¹	x.h⁻¹	kW	kW	kW	kW	kW	kW	kW	kW	m³.h⁻¹	m³.h⁻¹	m³.h⁻¹	%	-	x.h⁻¹											
507	STÁVAJÍCÍ VÝTAH LŮŽKOVÝ	6,75																																					
547	NOVÝ VÝTAH LŮŽKOVÝ, INF.	7,05																																					
POŽARNÍ VĚTRÁNÍ																																							
ZÁŘ.Č.P1 - CHUC 1																																							
101	SCHODIŠTĚ	26,55	4,2	112								15				0,0	0,0	0,0	0,0	0,0	0,0	0,0	1673	1700	0	100	P1a	15											
102	CHODBA	10,00	4,2	42								15				0,0	0,0	0,0	0,0	0,0	0,0	0,0	630	650	0	100	P1a	15											
106	HALA	81,25	4,2	341								15				0,0	0,0	0,0	0,0	0,0	0,0	0,0	5119	5150	0	100	P1a	15											
	VÝKONOVÁ REZERVA	12,00	4,2	50								15				0,0	0,0	0,0	0,0	0,0	0,0	0,0	756	800	0	100	P1a	16											
																						Suma zař. P1a	8300	0															
201	SCHODIŠTĚ	26,55	4,2	112								15				0,0	0,0	0,0	0,0	0,0	0,0	0,0	1673	1700	0	100	P1b	15											
202	CHODBA	10,00	4,2	42								15				0,0	0,0	0,0	0,0	0,0	0,0	0,0	630	650	0	100	P1b	15											
206	HALA	81,25	4,2	341								15				0,0	0,0	0,0	0,0	0,0	0,0	0,0	5119	5150	0	100	P1b	15											
	VÝKONOVÁ REZERVA	12,00	4,2	50								15				0,0	0,0	0,0	0,0	0,0	0,0	0,0	756	800	0	100	P1b	16											
																						Suma zař. P1b	8300	0															
301	SCHODIŠTĚ	26,55	4,2	112								15				0,0	0,0	0,0	0,0	0,0	0,0	0,0	1673	1700	0	100	P1c	15											
302	CHODBA	10,00	4,2	42								15				0,0	0,0	0,0	0,0	0,0	0,0	0,0	630	650	0	100	P1c	15											
306	HALA	81,25	4,2	341								15				0,0	0,0	0,0	0,0	0,0	0,0	0,0	5119	5150	0	100	P1c	15											
	VÝKONOVÁ REZERVA	12,00	4,2	50								15				0,0	0,0	0,0	0,0	0,0	0,0	0,0	756	800	0	100	P1c	16											
																						Suma zař. P1c	8300	0															
401	SCHODIŠTĚ	26,25	4,2	110								15				0,0	0,0	0,0	0,0	0,0	0,0	0,0	1654	1700	0	100	P1d	15											
402	CHODBA	10,00	4,2	42								15				0,0	0,0	0,0	0,0	0,0	0,0	0,0	630	650	0	100	P1d	15											
406	HALA	56,05	4,2	235								15				0,0	0,0	0,0	0,0	0,0	0,0	0,0	3531	3550	0	100	P1d	15											
	VÝKONOVÁ REZERVA	10,00	4,2	42								15				0,0	0,0	0,0	0,0	0,0	0,0	0,0	630	650	0	100	P1d	15											
																						Suma zař. P1d	6550	0															
501	SCHODIŠTĚ	26,25	4,2	110								15				0,0	0,0	0,0	0,0	0,0	0,0	0,0	1654	1700	0	100	P1e	15											
502	CHODBA	10,00	4,2	42								15				0,0	0,0	0,0	0,0	0,0	0,0	0,0	630	650	0	100	P1e	15											
506	HALA	56,05	4,2	235								15				0,0	0,0	0,0	0,0	0,0	0,0	0,0	3531	3550	0	100	P1e	15											
	VÝKONOVÁ REZERVA	10,00	4,2	42								15				0,0	0,0	0,0	0,0	0,0	0,0	0,0	630	650	0	100	P1e	15											
																						Suma zař. P1e	6550	0															
																						Suma zař. P1	38000	0															
ZÁŘ.Č.P2 - CHUC 2																																							
363	CHODBA	5,95	4,2	25								15				0,0	0,0	0,0	0,0	0,0	0,0	0,0	375	400	0	100	P2	16											
363	NOVÉ SCHODIŠTĚ INFEKČNÍ	13,65	4,2	57								15				0,0	0,0	0,0	0,0	0,0	0,0	0,0	860	900	0	100	P2	16											
363	CHODBA	5,95	4,2	25								15				0,0	0,0	0,0	0,0	0,0	0,0	0,0	375	400	0	100	P2	16											
363	NOVÉ SCHODIŠTĚ INFEKČNÍ	13,65	4,2	57								15				0,0	0,0	0,0	0,0	0,0	0,0	0,0	860	900	0	100	P2	16											
363	CHODBA	5,95	4,2	25								15				0,0	0,0	0,0	0,0	0,0	0,0	0,0	375	400	0	100	P2	16											
364	NOVÉ SCHODIŠTĚ INFEKČNÍ	13,65	4,2	57								15				0,0	0,0	0,0	0,0	0,0	0,0	0,0	860	900	0	100	P2	16											
470	NOVÉ SCHODIŠTĚ INFEKČNÍ	13,65	4,2	57								15				0,0	0,0	0,0	0,0	0,0	0,0	0,0	860	900	0	100	P2	16											
471	SCHODIŠTĚ - PODESLA	0,00	4,2	0								15				0,0	0,0	0,0	0,0	0,0	0,0	0	0	0	100	P2	16												
544	NOVÉ SCHODIŠTĚ INFEKČNÍ	13,65	4,2	57								15				0,0	0,0	0,0	0,0	0,0	0,0	0,0	860	900	0	100	P2	16											
545	CHODBA	14,95	4,2	63								15				0,0	0,0	0,0	0,0	0,0	0,0	0,0	942	950	0	100	P2	15											
	VÝKONOVÁ REZERVA	7,00	4,2	29								15				0,0	0,0	0,0	0,0	0,0	0,0	0,0	441	450	0	100	P2	15											

ZAŘ.Č.1 - JIP 3.NP

SILOVÉ KABELY
OVLÁDACÍ KABELY

ROZVADEČ MaR



POKRAČOVÁNÍ
VIZ.PŘÍLOHA Č.3.1b

NÁZEV AKCE:	P 14P419 - Karlovy Vary - Centralizace lékařské péče v nemocnici v KV, D1.01 Nástavba a přístavba pavilonu 4		
NÁZEV ZARÍZENÍ:	Zař.č.1 - JIP 3.NP		
VYPRACOVAL:	Ing. Petr Aul	DATUM:	07/2014

POZNÁMKA:

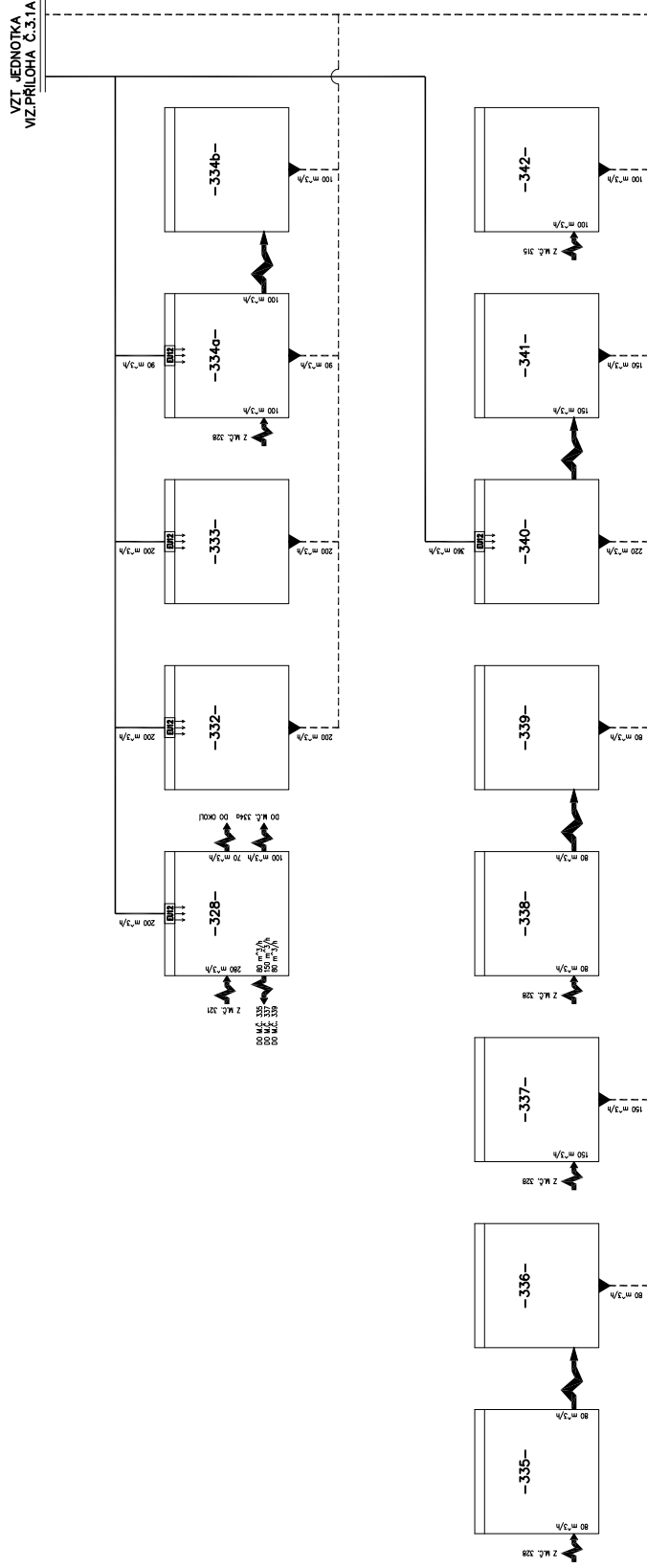
PŘÍLOHA TZ Č.

3.1a

ZAŘ.Č.1 - JIP 3.NP

ROZVADĚČ MaR

SILOVÉ KABELY
OVLÁDACÍ KABELY



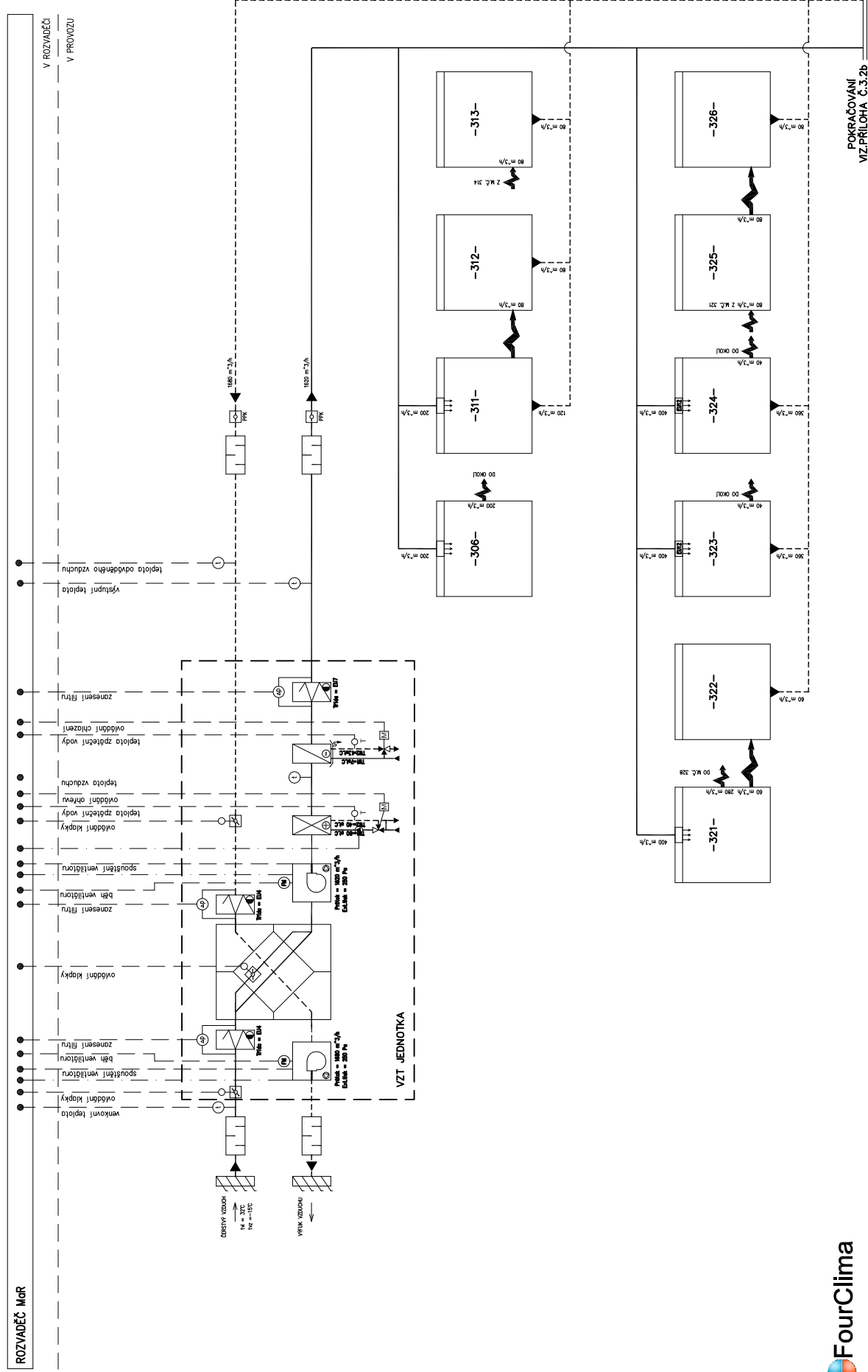
NÁZEV AKCE:	P 14P419 - Karlovy Vary - Centralizace lékařské péče v nemocnici v KV, D1.01 Nástavba a přístavba pavilonu 4		
NÁZEV ZAŘÍZENÍ:	Zař.č.1 - JIP 3.NP		
VYPRACOVAL:	Ing. Petr Aul	DATUM:	07/2014

POZNÁMKA:

PŘÍLOHA TZ Č.
3.1b

ZAŘ.Č.2 - ZÁZEMÍ 3.NP

SILOVÉ KABELY
OVLÁDACÍ KABELY



POKRAČOVÁNÍ
VIZ. PŘÍLOHA Č. 3.

NÁZEV AKCE:	P14P419 - Karlovy Vary - Centralizace lékařské péče v nemocnici v KV, D1.01 Nástavba a přístavba pavilonu 4
-------------	---

NÁZEV ZAŘÍZENÍ:	Zař.č.2 - ZÁZEMÍ 3.NP
-----------------	-----------------------

Ing. Petr Auf

07/2014

POZNÁMKA:

PŘÍLOHA TZ Č.

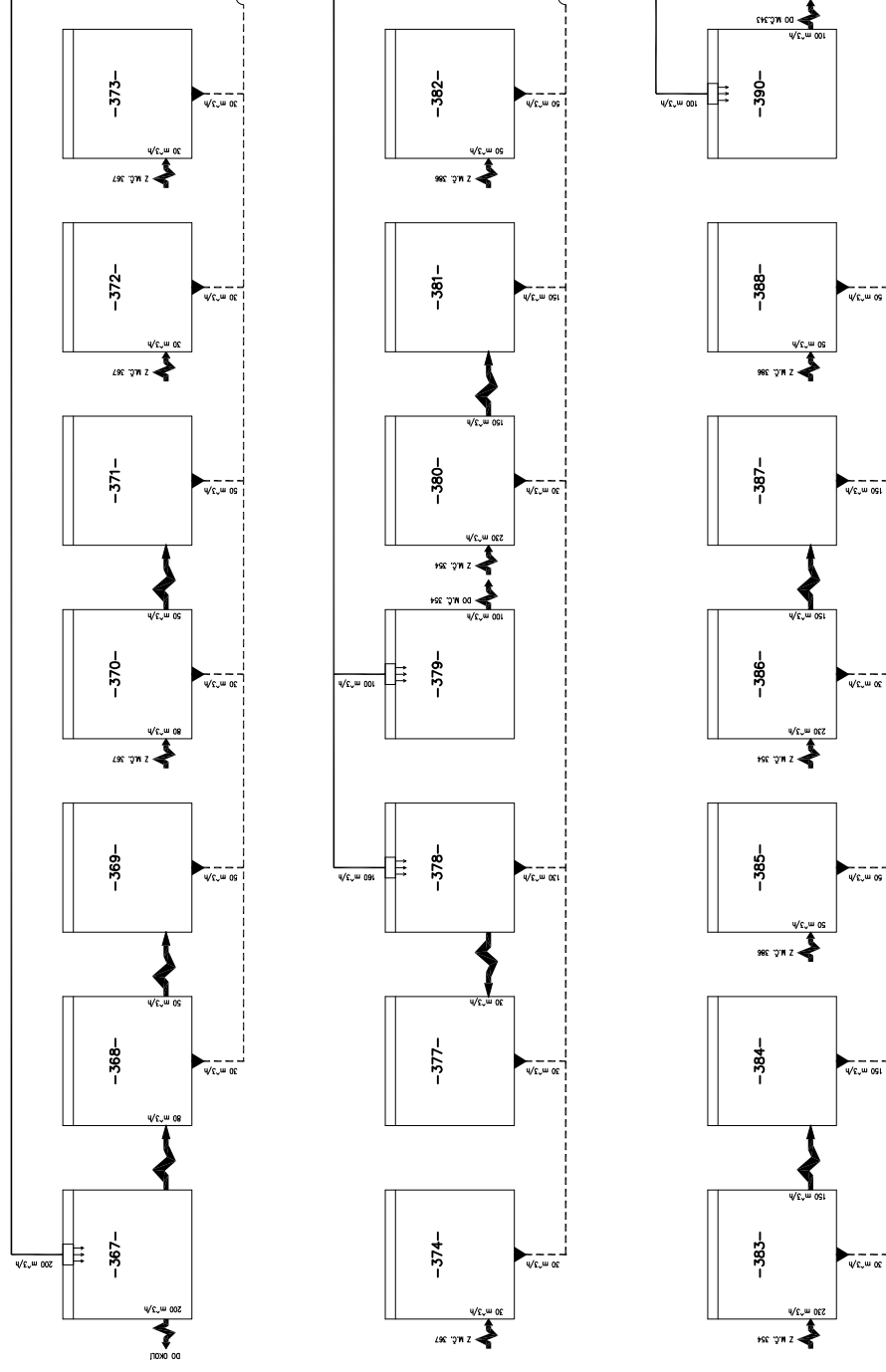
3.2a

ZAŘ.Č.2 - ZÁZEMÍ 3.NP

ROZVADĚČ MaR

SILOVÉ KABELY
OVLÁDACÍ KABELY

VZT JEDNOTKA
VZ.PŘÍLOHA Č.3.2A



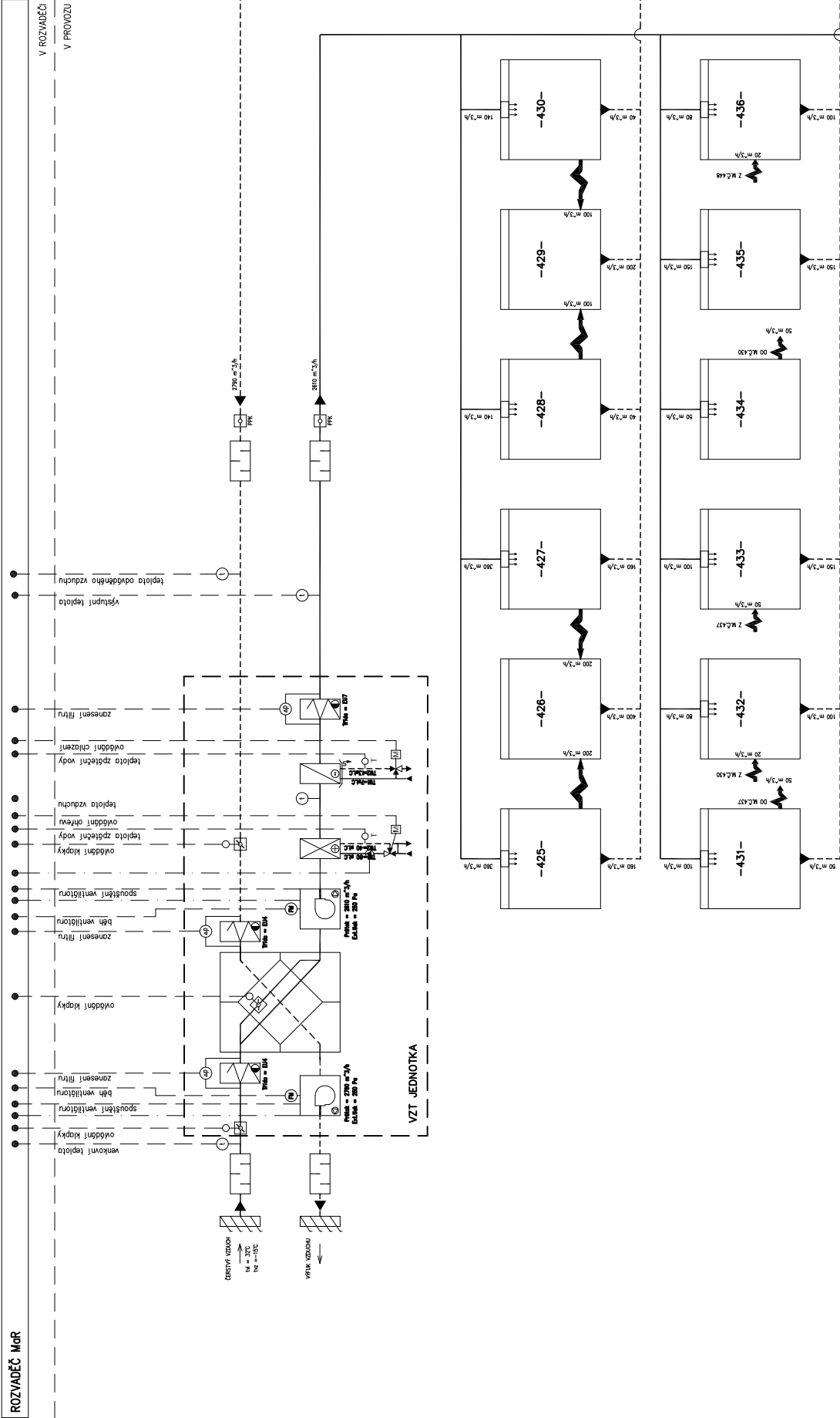
NÁZEV AKCE:	P 14P419 - Karlovy Vary - Centralizace lékařské péče v nemocnici v KV, D1.01 Nástavba a přístavba pavilonu 4		
NÁZEV ZAŘÍZENÍ:	Zař.č.2 - ZÁZEMÍ 3.NP		
VYPRACOVAL:	Ing. Petr Aul	DATUM:	07/2014

POZNÁMKA:

PŘÍLOHA TZ Č.
3.2b

ZAŘ.Č.3 - 4.NP INFEKČNÍ ODDĚLENÍ

ROZVADĚČ MaR



NÁZEV AKCE:	P 14P419 - Karlovy Vary - Centralizace lékařské péče v nemocnici v KV, D1.01 Nástavba a přístavba pavilonu 4		
NÁZEV ZAŘÍZENÍ:	Zař.č.3 - 4.NP INFEKČNÍ ODDĚLENÍ		
VYPRACOVAL:	Ing. Petr Auf	DATUM:	07/2014

POZNÁMKA:

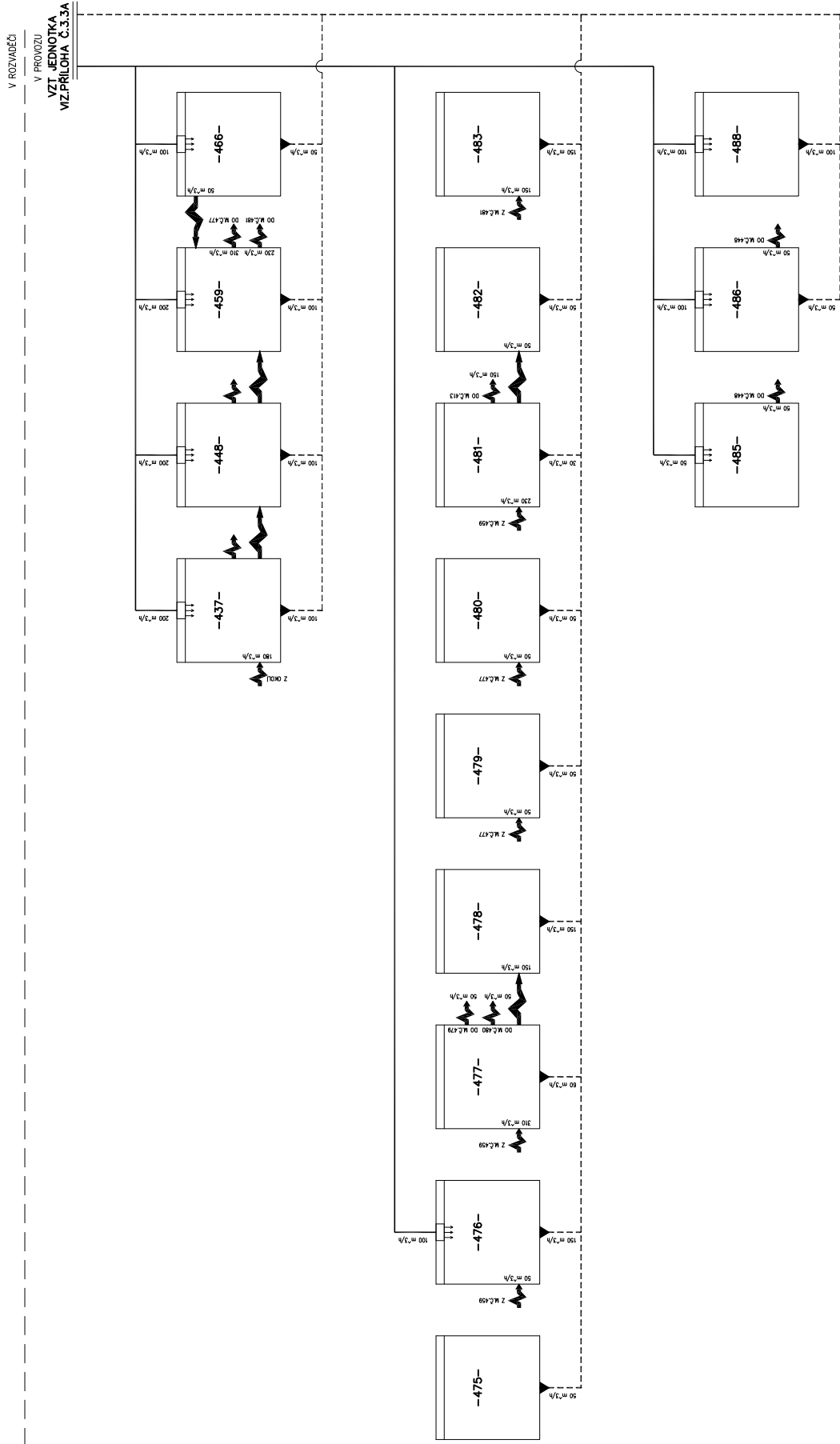
PŘÍLOHA TZ Č.

3.3a

ZAŘ.Č.3 - 4.NP INFEKČNÍ ODDĚLENÍ

ROZVADĚČ MaR

SILOVÉ KABELY
OVLÁDACÍ KABELY



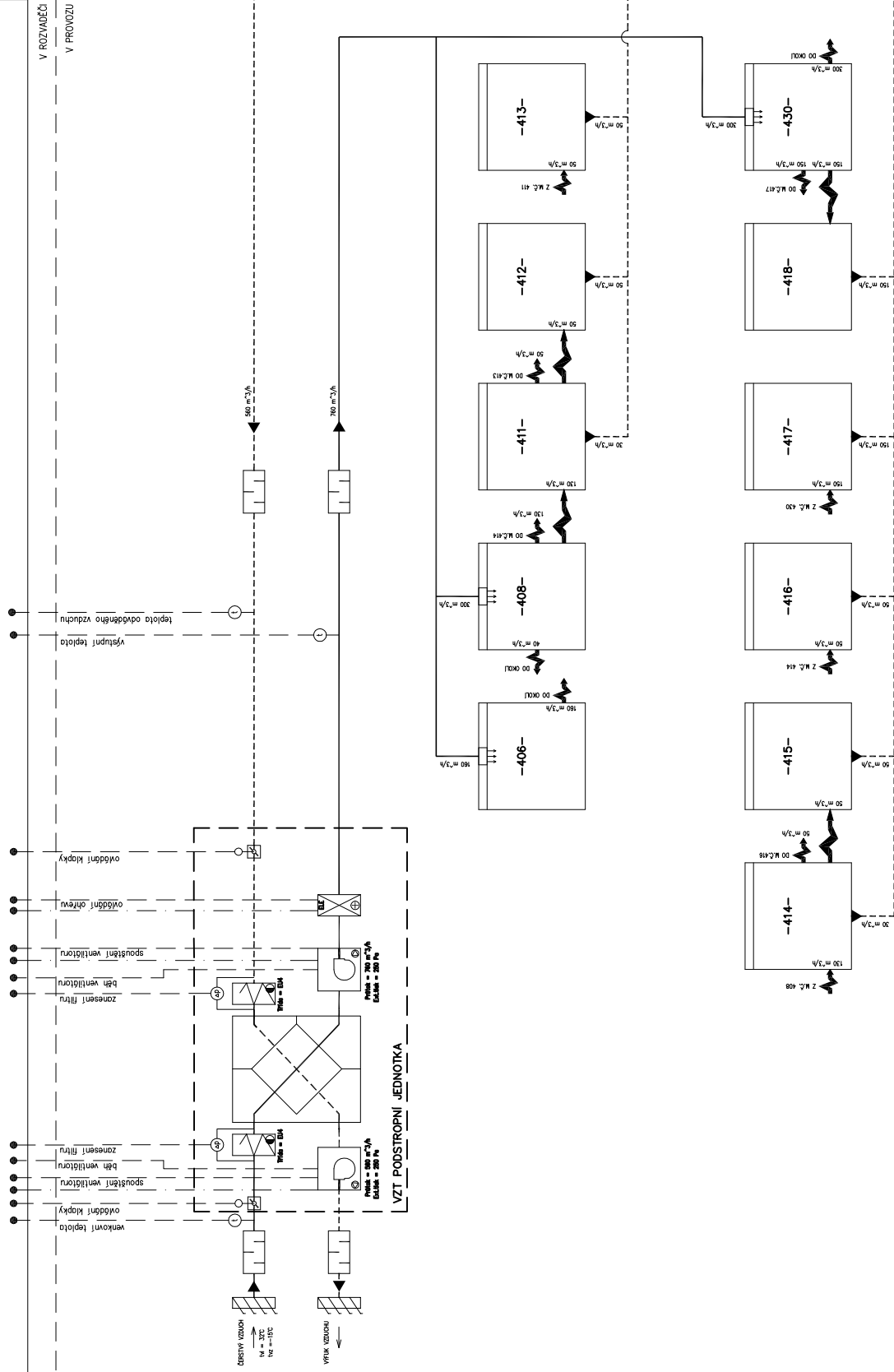
NÁZEV AKCE:	P 14P419 - Karlovy Vary - Centralizace lékařské péče v nemocnici v KV, D1.01 Nástavba a přístavba pavilonu 4		
NÁZEV ZAŘÍZENÍ:	Zař.č.3 - 4.NP INFEKČNÍ ODDĚLENÍ		
VYPRACOVAL:	Ing. Petr Auf	DATUM:	07/2014

POZNÁMKA:

PŘÍLOHA TZ Č.
3.3b

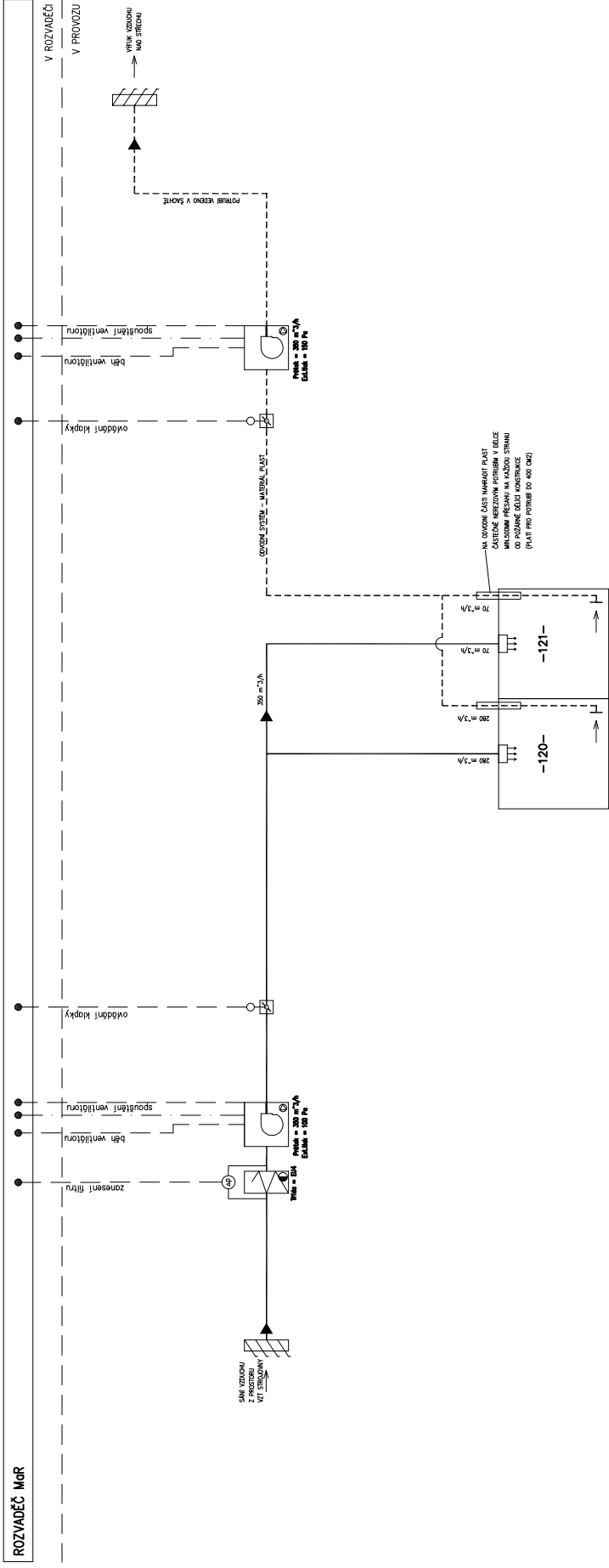
ZAŘ.Č.4 - 4.NP NEINFEKČNÍ ČÁST

ROZVADEČ MaR



NÁZEV AKCE:	P14P419 - Karlovy Vary - Centralizace lékařské péče v nemocnici v KV, D1.01 Nástavba a přístavba pavilonu 4			POZNÁMKA:	PŘÍLOHA TZ Č. 3.4	
NÁZEV ZAŘÍZENÍ:	Zař.č.4 - 4.NP NEINFEKČNÍ ČÁST					
VYPRACOVAL:	Ing. Petr Aul		DATUM:			07/2014

ZAŘ.Č.6 - DESINFEKČNÍ STANICE



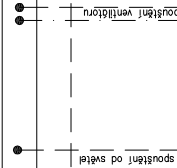
NÁZEV AKCE:	P14P419 - Karlovy Vary - Centralizace lékařské péče v nemocnici v KV, D1.01 Nástavba a přístavba pavilonu 4		
NÁZEV ZAŘÍZENÍ:	Zař.č.6 - DESINFEKČNÍ STANICE		
VYPRACOVAL:	Ing. Petr Aul	DATUM:	07/2014

POZNÁMKA:
CHOD ŘÍZEN NASTAVITELNÝM ČASOVÝM REŽIMEM A RUČNÍM SPÍNAČEM U VCHODU

Zař.č.H31-H48b - VĚTRÁNÍ HYGIENICKÉHO ZÁZEMÍ

SILOVÉ KABELY
OVLÁDACÍ KABELY

ROZVADĚČ ELE



V ROZVADĚČI
V PROVOZU

číslo zař.	Název zařízení	ks	Vzduchový výkon		tlak
			Přívod m3 / h	Odvod m3 / h	
					ztráta Pa
H31	Hygienická buňka 352 - O	1	*	150	100
H32	Hygienická buňka 353 - O	1	*	150	100
H33	Hygienická buňka 360 - O	1	*	150	100
H34	Hygienická buňka 362 - O	1	*	150	100
H35	Hygienická buňka 363 - O	1	*	150	100
H41	Hygienická buňka 441 - O	1	*	150	100
H42a	Hygienická buňka 443 - O	1	*	150	100
H42b	Hygienická buňka 445 - O	1	*	150	100
H43a	Hygienická buňka 447 - O	1	*	150	100
H43b	Hygienická buňka 450 - O	1	*	150	100
H44a	Hygienická buňka 454 - O	1	*	150	100
H44b	Hygienická buňka 456 - O	1	*	150	100
H45	Hygienická buňka 458 - O	1	*	150	100
H46a	Hygienická buňka 461 - O	1	*	150	100
H46b	Hygienická buňka 463 - O	1	*	150	100
H47	Úklid 465 - O	1	*	80	100
H48a	Invalidní WC akutní ženy 468 - O	1	*	80	100
H48b	WC akutní muži 469 - O	1	*	80	100

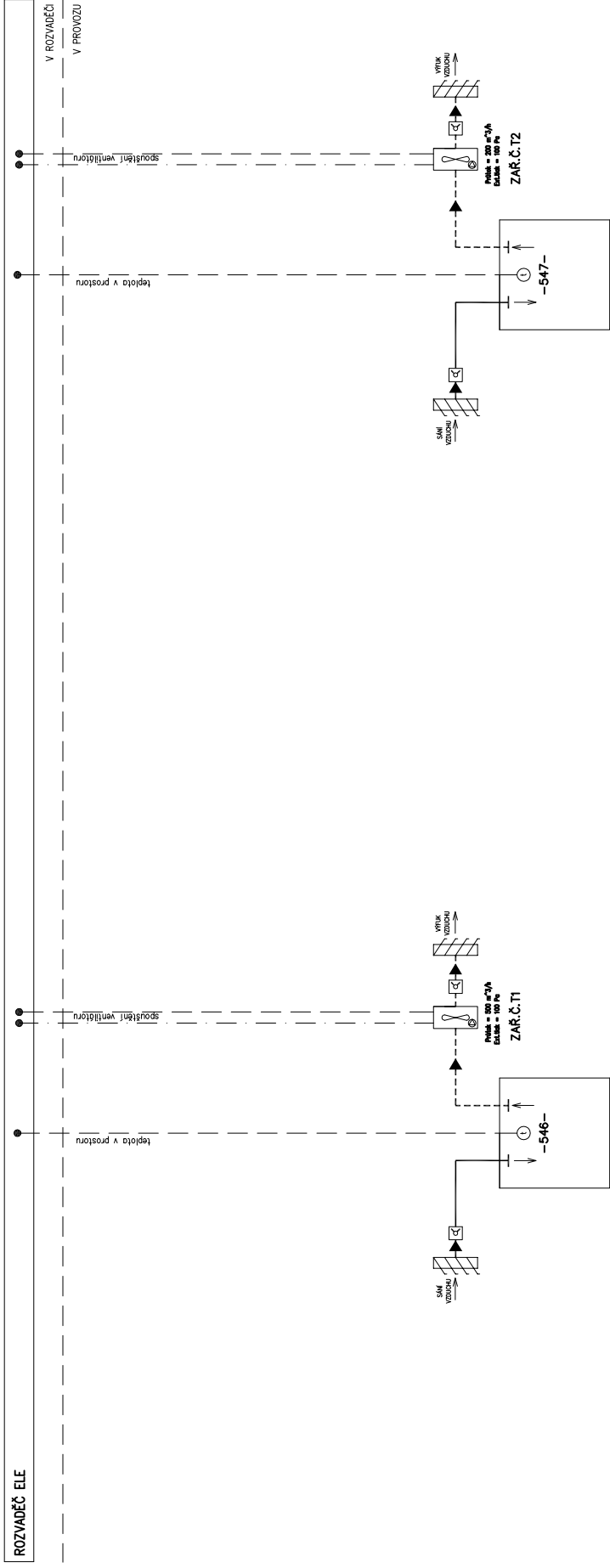


NÁZEV AKCE:	P 14P419 - Karlovy Vary - Centralizace lékařské péče v nemocnici v KV, D1.01 Nástavba a přístavba pavilonu 4			POZNÁMKA:	
NÁZEV ZAŘÍZENÍ:	Zař.č.H31-H48b - VĚTRÁNÍ HYGIENICKÉHO ZÁZEMÍ			DATUM:	07/2014
VYPRACOVAL:	Ing. Petr Auf				

PŘÍLOHA TZ.Č.

3.6

ZAŘ.Č.T1 A T2 - VĚTRÁNÍ TECHNICKÉHO ZÁZEMÍ

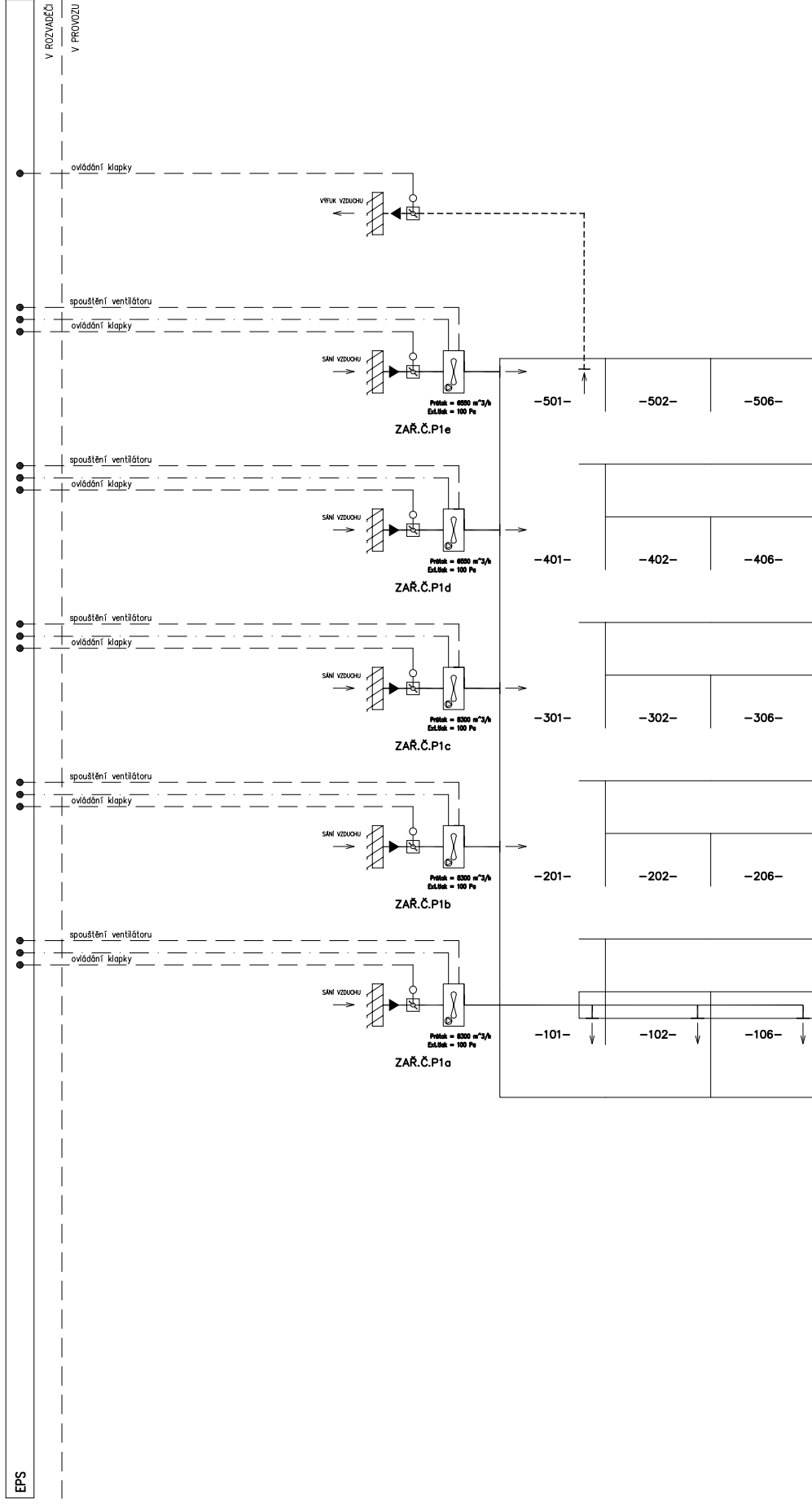


NÁZEV AKCE:	P 14P419 - Karlovy Vary - Centralizace lékařské péče v nemocnici v KV, D1.01 Nástavba a přístavba pavilonu 4		
NÁZEV ZAŘÍZENÍ:	Zař.č.T1 a T2 - VĚTRÁNÍ TECHNICKÉHO ZÁZEMÍ		
VYPRACOVAL:	Ing. Petr Auf	DATUM:	07/2014

POZNÁMKA:

ZAŘ.Č.P1 - POŽÁRNÍ VĚTRÁNÍ CHÚC 1

SILOVÉ KABELY
OVLÁDACÍ KABELY



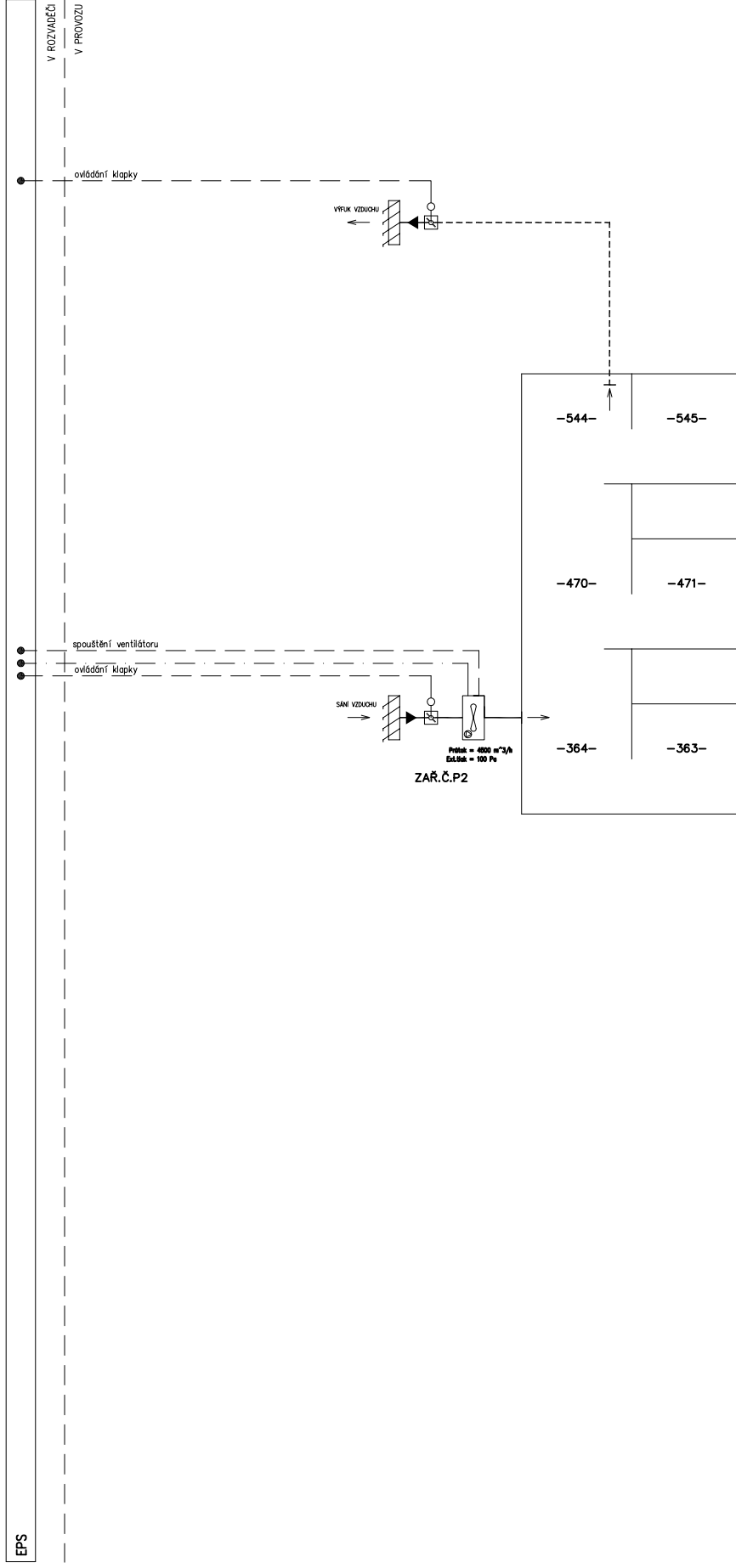
NÁZEV AKCE:	P14P419 - Karlovy Vary - Centralizace lékařské péče v nemocnici v KV, D1.01 Nástavba a přístavba pavilonu 4		
NÁZEV ZAŘÍZENÍ:	Zař.č.P1 - POŽÁRNÍ VĚTRÁNÍ CHÚC 1		
VYPRACOVAL:	Ing. Petr Auf	DATUM:	07/2014

POZNÁMKA:
PŘETLAKOVÉ VĚTRÁNÍ CHÚC - VÝMĚNA 15 x/h, PŘETLAK 25-100 Pa

PŘÍLOHA TZ Č.

3.9

ZAŘ.Č.P2 - POŽÁRNÍ VĚTRÁNÍ CHÚC 2

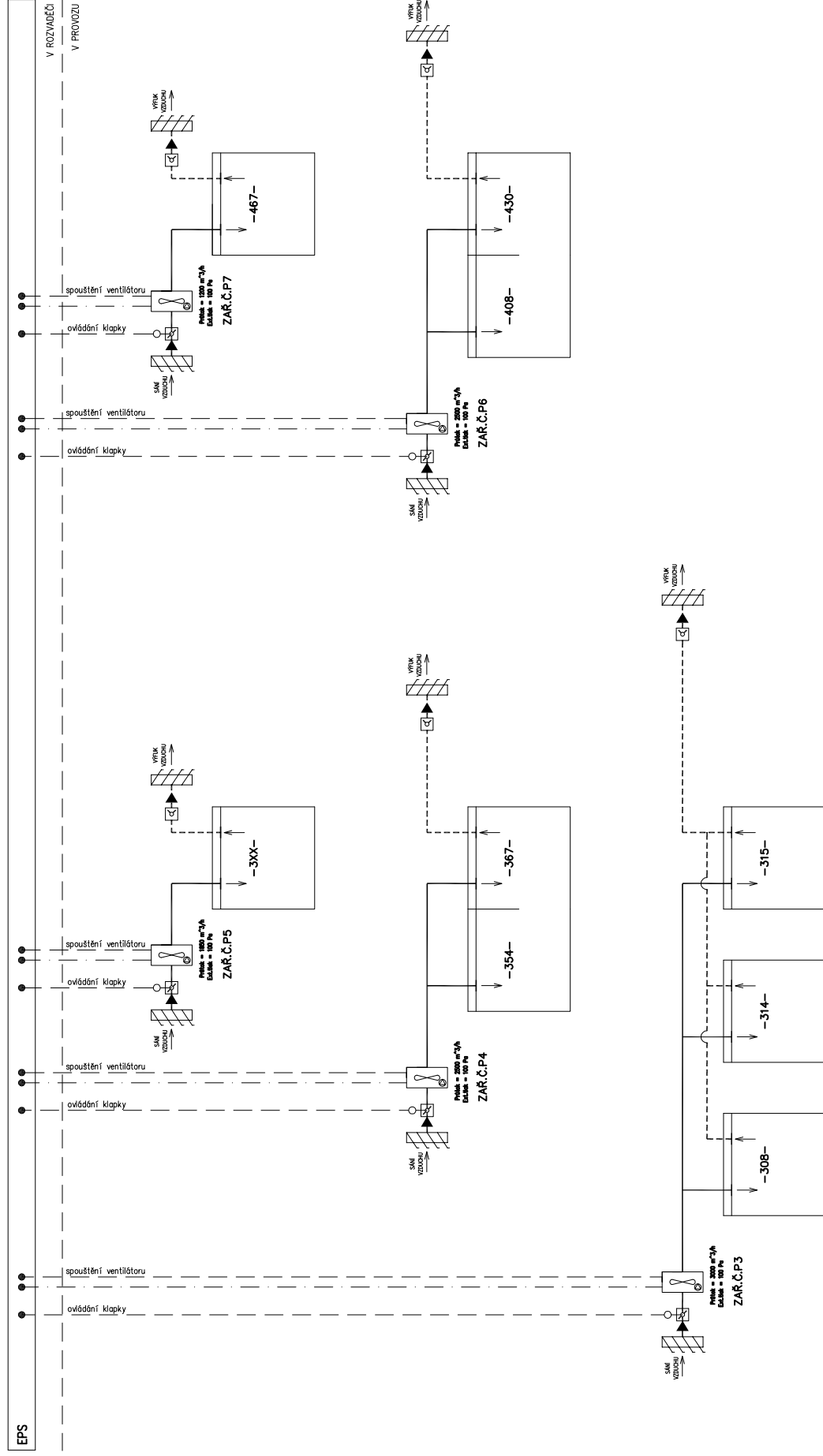


NÁZEV AKCE:	P14P419 - Karlovy Vary - Centralizace lékařské péče v nemocnici v KV, D1.01 Nástavba a přístavba pavilonu 4		
NÁZEV ZAŘÍZENÍ:	Zař.č.P2 - POŽÁRNÍ VĚTRÁNÍ CHÚC 2		
VYPRACOVAL:	Ing. Petr Auf	DATUM:	07/2014

POZNÁMKA:
PŘETLAKOVÉ VĚTRÁNÍ CHÚC - VÝMĚNA 15 x/h, PŘETLAK 25-100 Pa

ZAŘ.Č.P3-P7 - POŽÁRNÍ VĚTRÁNÍ PROSTORŮ VODOROVNÉ EVAKUACE

SILOVÉ KABELY
OVLÁDACÍ KABELY



NÁZEV AKCE:	P14P419 - Karlovy Vary - Centralizace lékařské péče v nemocnici v KV, D1.01 Nástavba a přístavba pavilonu 4		
NÁZEV ZAŘÍZENÍ:	Zař.č.P3-P7 - POŽÁRNÍ VĚTRÁNÍ PROSTORŮ VODOROVNÉ EVAKUACE		
VYPRACOVAL:	Ing. Petr Auf	DATUM:	07/2014

POZNÁMKA:
PŘETLAKOVÉ VĚTRÁNÍ PROSTORŮ VODOROVNÉ EVAKUACE - VÝMĚNA 10 x/h

Karlovy Vary - Nemocnice, D1.01 Nástavba a přístavba pavilonu 4

Zařízení	Pozice	Umístění		Rozměr	Ovládání	Poznámka
1	401	Strojovna VZT 1.NP	PKTM-90/CZ	800x315	.40	230V
1	402	Strojovna VZT 1.NP	PKTM-90/CZ	800x315	.40	230V
1	411	M.č.315	PKTM-90/CZ	d200	.40	230V
2	401	Strojovna VZT 1.NP	PKTM-90/CZ	315x315	.40	230V
2	402	Strojovna VZT 1.NP	PKTM-90/CZ	315x315	.40	230V
2	403	M.č.331	PKTM-90/CZ	315x315	.40	230V
2	404	M.č.331	PKTM-90/CZ	315x315	.40	230V
2	405	M.č.345	PKTM-90/CZ	315x315	.40	230V
2	406	M.č.345	PKTM-90/CZ	315x315	.40	230V
2	407	M.č.308	PKTM-90/CZ	d180	.40	230V
2	408	M.č.343	PKTM-90/CZ	d180	.40	230V
2	409	M.č.354	PKTM-90/CZ	d180	.40	230V
2	410	M.č.309	PKTM-90/CZ	d180	.40	230V
3	401	M.č.546 - strojovna VZT 5.NP	PKTM-90/CZ	500x315	.40	230V
3	402	M.č.546 - strojovna VZT 5.NP	PKTM-90/CZ	500x315	.40	230V
3	403	M.č.448	PKTM-90/CZ	400x315	.40	230V
3	404	M.č.448	PKTM-90/CZ	400x315	.40	230V
4	401	M.č.430	PKTM-90/CZ	d200	.40	230V
4	402	M.č.406	PKTM-90/CZ	d180	.40	230V

Celkem počet PPK - čtyřhranné

12 ks

Celkem počet PPK - kruhové

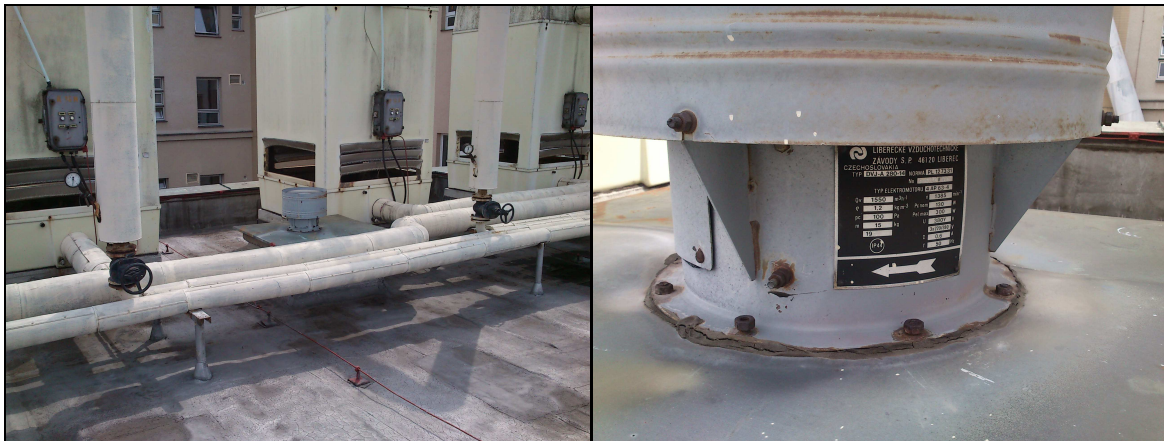
7 ks

Celkem počet PPK

19 ks

Příloha TZ č.5 – Fotodokumentace stávajících zařízení

Zařízení č.S1 – stávající zařízení č.x



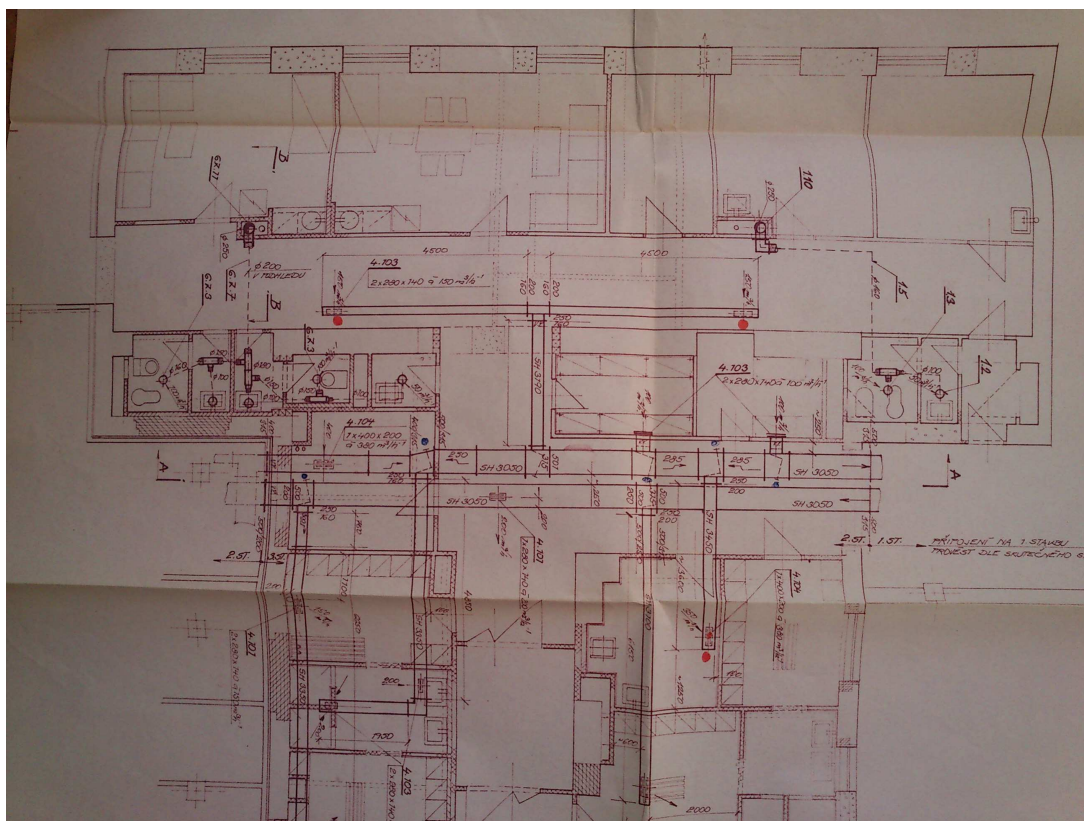
Jedná se o ventilátor větrající hyg. zázemí umístěný na střeše 3.NP mezi 2. a 3.chladicí věží. Předpokládá se výměna zařízení do nové polohy na střechu 4.NP

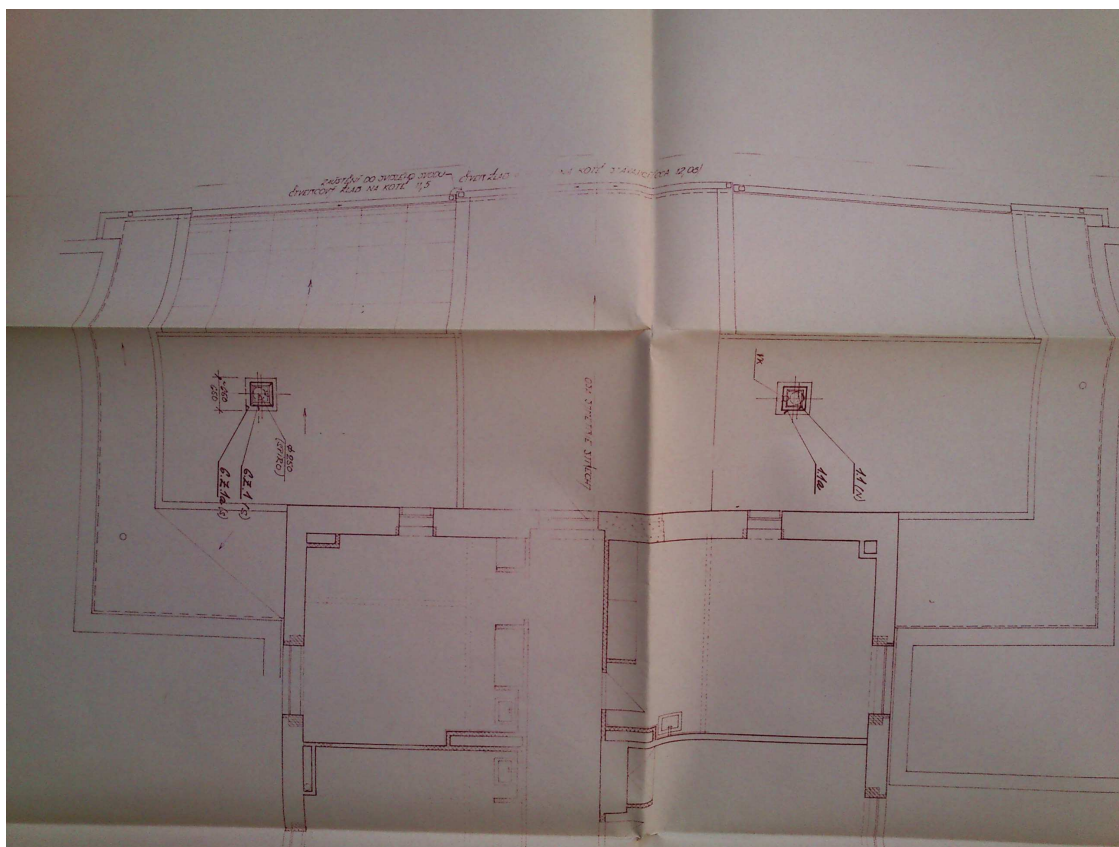
Zařízení č.S2a – stávající zařízení č.1

Zařízení č.S2b – stávající zařízení č.6



Jedná se o ventilátory větrající hyg. zázemí na střeše 3.NP. Předpokládá se výměna zařízení do nové polohy na střechu 4.NP



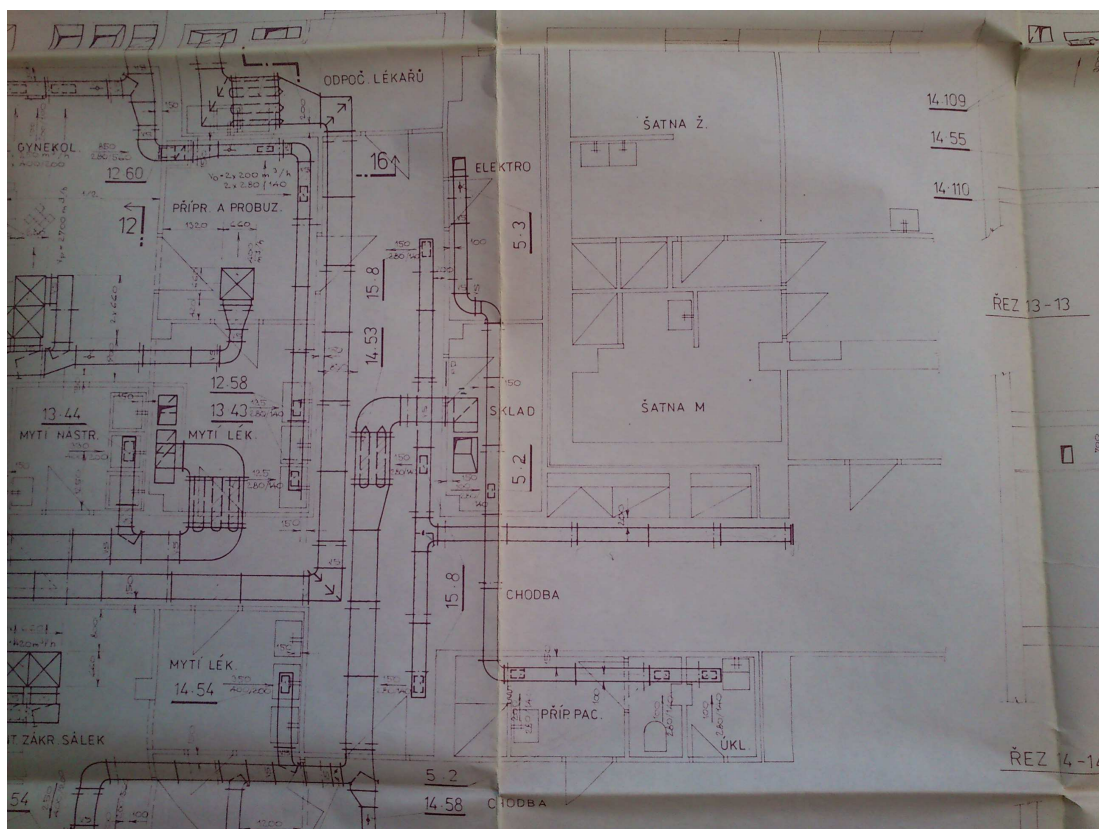
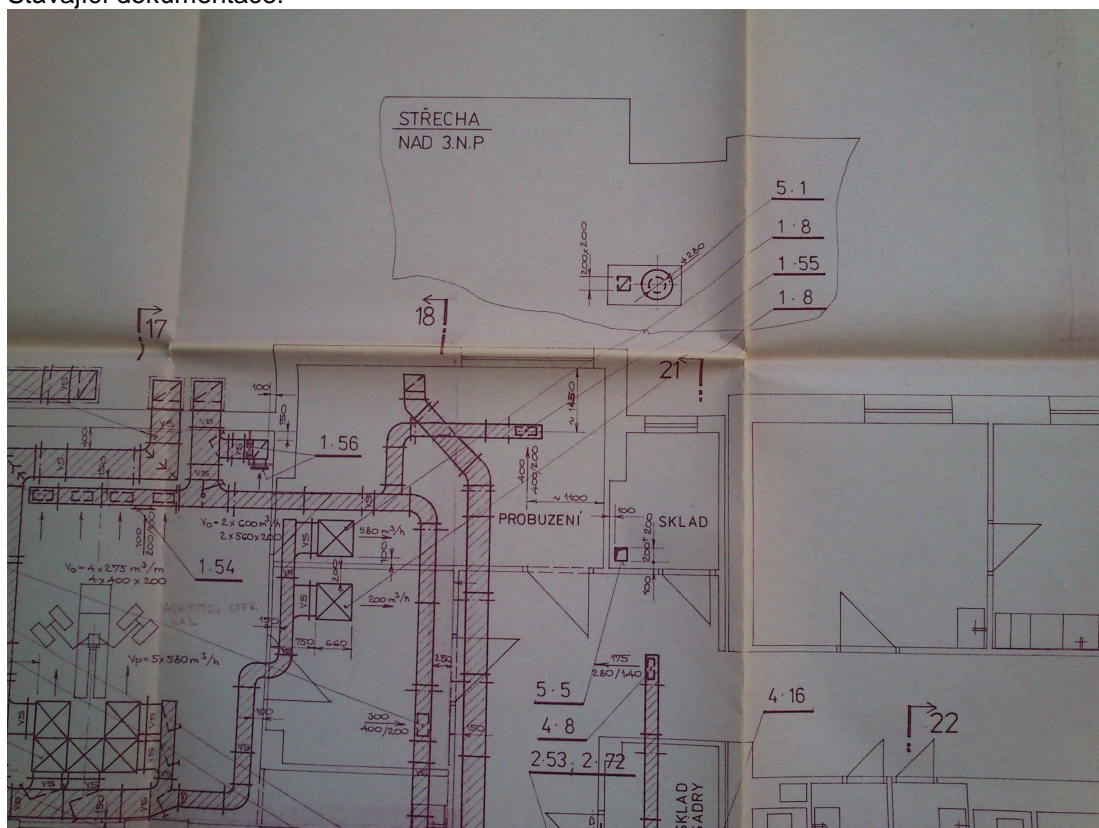


Zařízení č.S3 – stávající zařízení č.5



Jedná se o ventilátor větrající hyg. zázemí umístěný na střeše 3.NP. Předpokládá se výměna zařízení do nové polohy na střechu 4.NP

Stávající dokumentace:



Zařízení č.S8 – stávající zařízení č.x



Zařízení č.S9 - stávající zařízení č.1

Architectural floor plan of a building. The plan includes dimensions, room numbers, and a list of items on the left side. The items are: 14 12, 12 11, 14 1d, 12 1d, 12 50b, 12 61, 13 40a, 3 40b, 13 47, 13 46, 1 50b, 3 46, 1 59. The plan also shows a staircase, a large open area, and several smaller rooms. Dimensions are given in feet and inches. The plan is oriented with North at the top.

Rozsah demontáží VZT jednotek (nahore) a potrubí (dole)

